

TOOLNEWS

FOR PROFESSIONALS

SPECIAL

AUTOMOTIVE SPEZIALWERKZEUGE



4

ABZIEHER

18

MOTOR

54

FAHRWERK|ACHSEN

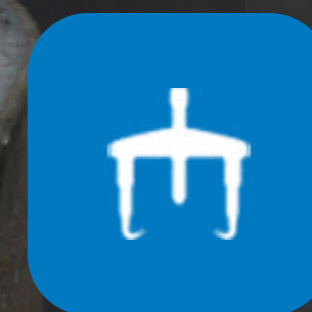
WILLKOMMEN IM SW STAHL SPEZIAL WERKZEUG- KATALOG FÜR KFZ- UND NFZ-PROFIS!

INHALT:

ABZIEHER	SEITE 04 - 13
DIAGNOSE- & PRÜFGERÄTE	SEITE 14 - 17
MOTOR	SEITE 18 - 49
GETRIEBE KUPPLUNG & ABGASANLAGE	SEITE 50 - 53
FAHRWERK ACHSEN	SEITE 54 - 63
KAROSSERIE	SEITE 64 - 73
FEDERSPANNER	SEITE 76



ABZIEHER



SW STAHL SORTIMENT MIT UNIVERSALABZIEHERN,
2-ARMIG

Inhalt:

- 10820L Abzieher 20 - 90 mm
- 10821L Abzieher 25 - 130 mm
- 10822L Abzieher 50 - 160 mm
- 10823L Abzieher 60 - 200 mm
- 10824L Abzieher 80 - 250 mm



10890L 678,90 EUR*

SW STAHL TRENNVORRICHTUNGS-SATZ, 12 - 75 MM,
140 X 150 MM

zum Abziehen bündig anliegender Bauteile, wenn ein Abziehen mit Abzugshaken nicht möglich ist.

Inhalt:

- Trennmesser \varnothing 12 - 75 mm
- Abziehvorrichtung, bis 2,5 t Zugkraft
- 2x Zugstangenverlängerung + 100 mm



11801L 185,00 EUR*

SW STAHL TRENNVORRICHTUNGS-SATZ, 22 - 115 MM,
205 X 210 MM

zum Abziehen bündig anliegender Bauteile, wenn ein Abziehen mit Abzugshaken nicht möglich ist.

Inhalt:

- Trennmesser \varnothing 22 - 115mm
- Abziehvorrichtung, bis 4,0 t Zugkraft
- 2x Zugstangenverlängerung + 100 mm



11802L 258,90 EUR*

SW STAHL INNENAUSZIEHER-SATZ, 10 - 37 MM

zum Ausziehen von Kugellager, Lagerschalen, Lagerbuchsen und Wellendichtringen.

Das Werkzeugset enthält:

- 5 Innenauszieher, \varnothing 10 mm - \varnothing 37 mm
- Gleithammer, 0,2 kg
- Gegenstütze



11900L 270,00 EUR*

SW STAHL INNENAUSZIEHER-SATZ, 10-75 MM

zum Ausziehen von Kugellager, Lagerschalen, Lagerbuchsen und Wellendichtringen.

Das Werkzeugset enthält:

- 7 Innenauszieher, \varnothing 10 mm - \varnothing 75 mm
- 2 Gegenstützen



11902L 490,90 EUR*

SW STAHL INNENAUSZIEHER-SATZ, 15 - 75 MM

zum Ausziehen von Kugellager, Lagerschalen, Lagerbuchsen und Wellendichtringen.

Das Werkzeugset enthält:

- 4 Innenauszieher, \varnothing 15 mm - \varnothing 75 mm
- Gegenstütze



11903L 307,50 EUR*

SW STAHL INNENAUSZIEHER-SATZ, 10 - 115 MM

zum Ausziehen von Kugellager, Lagerschalen, Lagerbuchsen und Wellendichtringen.

Das Werkzeugset enthält:

- 8 Innenauszieher, \varnothing 10 mm - \varnothing 115 mm
- 2 Gegenstützen



11904L 901,90 EUR*

SW STAHL UNIVERSAL ABZIEHER, 2-ARMIG,
20 - 90 MM

- Spanntiefe: 100 mm
- Im Gesenk geschmiedete Ausführung
- Spindel mit Feingewinde
- Auswechselbare Zentrierkugel



10820L 63,50 EUR*

SW STAHL UNIVERSAL ABZIEHER, 2-ARMIG,
25 - 130 MM

- Spanntiefe: 100 mm
- Im Gesenk geschmiedete Ausführung
- Spindel mit Feingewinde
- Auswechselbare Zentrierkugel



10821L 66,00 EUR*

SW STAHL UNIVERSAL ABZIEHER, 2-ARMIG,
50 - 160 MM

- Spanntiefe: 150 mm
- Im Gesenk geschmiedete Ausführung
- Spindel mit Feingewinde
- Auswechselbare Zentrierkugel



10822L 108,50 EUR*

SW STAHL UNIVERSAL ABZIEHER, 2-ARMIG,
60 - 200 MM

- Spanntiefe: 150 mm
- Im Gesenk geschmiedete Ausführung
- Spindel mit Feingewinde
- Auswechselbare Zentrierkugel



10823L 111,50 EUR*

SW STAHL UNIVERSAL ABZIEHER, 2-ARMIG,
80 - 250 MM

- Im Gesenk geschmiedete Ausführung
- Spindel mit Feingewinde
- Auswechselbare Zentrierkugel



10824L 204,90 EUR*

SW STAHL UNIVERSAL ABZIEHER, 2-ARMIG,
80 - 350 MM

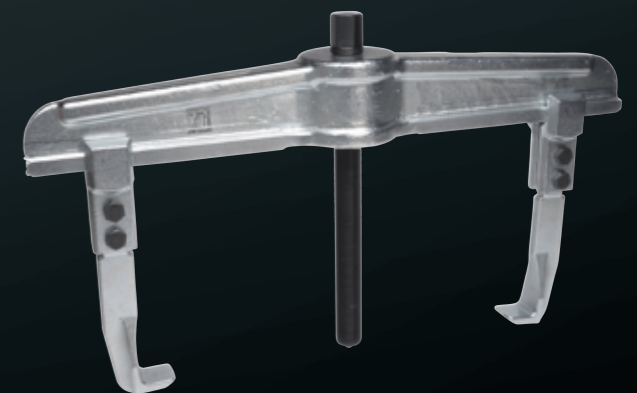
- Spanntiefe: 200 mm
- Im Gesenk geschmiedete Ausführung
- Spindel mit Feingewinde
- Auswechselbare Zentrierkugel



10825L 239,00 EUR*

SW STAHL UNIVERSAL ABZIEHER, 2-ARMIG, 110 - 520 MM

- Spanntiefe: 200 mm
- Im Gesenk geschmiedete Ausführung
- Spindel mit Feingewinde
- Auswechselbare Zentrierkugel



10826L 334,90 EUR*

SW STAHL UNIVERSAL ABZIEHER, 2-ARMIG, SCHLANK, 20 - 90 MM

- Spanntiefe: 100 mm
- Extrem schlanker Haken für Arbeiten in beengten Baugruppen
- Im Gesenk geschmiedete Ausführung
- Spindel mit Feingewinde
- Auswechselbare Zentrierkugel



10830L 84,90 EUR*

SW STAHL UNIVERSAL ABZIEHER, 2-ARMIG, SCHLANK, 25 - 130 MM

- Spanntiefe: 100 mm
- Extrem schlanker Haken für Arbeiten in beengten Baugruppen
- Im Gesenk geschmiedete Ausführung
- Spindel mit Feingewinde
- Auswechselbare Zentrierkugel



10831L 92,90 EUR*

SW STAHL LASCHEN-ABZIEHER, 2-ARMIG, 50 - 300 MM

Die Konstruktion vom Laschen-Abzieher bewirkt ein automatisches Anpressen der Abzugshaken an das Bauteil.

- Sehr robuste Ausführung
- Spindel mit Feingewinde
- Auswechselbare Zentrierkugel
- Mehrfach verstellbare Abzugshaken für verschiedene Spanntiefen



10842L 148,50 EUR*

SW STAHL LASCHEN-ABZIEHER, 3-ARMIG, 40 - 220 MM

Die Konstruktion vom Laschen-Abzieher bewirkt ein automatisches Anpressen der Abzugshaken an das Bauteil.

- Abzugshaken mit doppelseitigem Hakenfuß
- Sehr robuste im Gesenk geschmiedete Ausführung
- Spindel mit Feingewinde
- Auswechselbare Zentrierkugel



10971L 63,50 EUR*

SW STAHL UNIVERSAL ABZIEHER, 3-ARMIG, 25 - 130 MM

- Spanntiefe: 100 mm
- Im Gesenk geschmiedete Ausführung
- Spindel mit Feingewinde
- Auswechselbare Zentrierkugel



10921L 87,00 EUR*

SW STAHL UNIVERSAL ABZIEHER, 3-ARMIG, 50 - 160 MM

- Spanntiefe: 150 mm
- Im Gesenk geschmiedete Ausführung
- Spindel mit Feingewinde
- Auswechselbare Zentrierkugel



10922L 150,90 EUR*

SW STAHL LASCHEN-ABZIEHER, 3-ARMIG, 20 - 200 MM

Die Konstruktion vom Laschen-Abzieher bewirkt ein automatisches Anpressen der Abzugshaken an das Bauteil.

- Sehr robuste Ausführung
- Spindel mit Feingewinde
- Auswechselbare Zentrierkugel
- Mehrfach verstellbare Abzugshaken für verschiedene Spanntiefen



10940L 61,50 EUR*

SW STAHL LASCHEN-ABZIEHER, 3-ARMIG, 35 - 250 MM

Die Konstruktion vom Laschen-Abzieher bewirkt ein automatisches Anpressen der Abzugshaken an das Bauteil.

- Sehr robuste Ausführung
- Spindel mit Feingewinde
- Auswechselbare Zentrierkugel
- Mehrfach verstellbare Abzugshaken für verschiedene Spanntiefen



10941L 79,50 EUR*

SW STAHL UNIVERSAL ABZIEHER, 3-ARMIG, 60 - 200 MM

- Spanntiefe: 150 mm
- Im Gesenk geschmiedete Ausführung
- Spindel mit Feingewinde
- Auswechselbare Zentrierkugel



10923L 159,00 EUR*

SW STAHL UNIVERSAL ABZIEHER, 3-ARMIG, SCHLANK, 25 - 130 MM

- Spanntiefe: 100 mm
- Extrem schlanker Haken für Arbeiten in beengten Baugruppen
- Im Gesenk geschmiedete Ausführung
- Spindel mit Feingewinde
- Auswechselbare Zentrierkugel



10931L 106,00 EUR*

SW STAHL LASCHEN-ABZIEHER, 3-ARMIG, 50 - 300 MM

Die Konstruktion vom Laschen-Abzieher bewirkt ein automatisches Anpressen der Abzugshaken an das Bauteil.

- Sehr robuste Ausführung
- Spindel mit Feingewinde
- Auswechselbare Zentrierkugel
- Mehrfach verstellbare Abzugshaken für verschiedene Spanntiefen



10942L 159,00 EUR*

SW STAHL LASCHEN-ABZIEHER, 3-ARMIG, 50 - 400 MM

Die Konstruktion vom Laschen-Abzieher bewirkt ein automatisches Anpressen der Abzugshaken an das Bauteil.

- Sehr robuste Ausführung
- Spindel mit Feingewinde
- Auswechselbare Zentrierkugel
- Mehrfach verstellbare Abzugshaken für verschiedene Spanntiefen



10944L 213,50 EUR*

SW STAHL UNIVERSAL ABZIEHER, 3-ARMIG, SCHLANK, 50 - 160 MM

- Spanntiefe: 150 mm
- Extrem schlanker Haken für Arbeiten in beengten Baugruppen
- Im Gesenk geschmiedete Ausführung
- Spindel mit Feingewinde
- Auswechselbare Zentrierkugel



10932L 212,00 EUR*

SW STAHL UNIVERSAL ABZIEHER, 3-ARMIG, SCHLANK, 60 - 200 MM

- Spanntiefe: 150 mm
- Extrem schlanker Haken für Arbeiten in beengten Baugruppen
- Im Gesenk geschmiedete Ausführung
- Spindel mit Feingewinde
- Auswechselbare Zentrierkugel



10933L 212,00 EUR*

SW STAHL ABZIEHER MIT SCHEREN-HAKEN, 2-ARMIG, 10 - 140 MM

Die Scherenkonstruktion bewirkt ein automatisches Anpressen der Abzugshaken an das Bauteil.

- Extrem schlanker Haken für Arbeiten in beengten Baugruppen
- Sehr robuste Ausführung
- Mehrfach verstellbare Abzugshaken für verschiedene Spannweiten und -tiefen



10851L 102,50 EUR*

SW STAHL INNENAUSZIEHER, 10-13 MM X 30 MM

zum Ausziehen von Kugellager, Lagerschalen, Lagerbuchsen und Wellendichtringen.

- Große Greifkanten gegen Abrutschen
- Gewalztes Spindelgewinde
- Anwendbar nur mit passendem Gleithammer oder Gegenstütze



11602L 37,50 EUR*

SW STAHL INNENAUSZIEHER, 14-19 MM X 60 MM

zum Ausziehen von Kugellager, Lagerschalen, Lagerbuchsen und Wellendichtringen.

- Große Greifkanten gegen Abrutschen
- Gewalztes Spindelgewinde
- Anwendbar nur mit passendem Gleithammer oder Gegenstütze



11603L 37,00 EUR*

SW STAHL INNENAUSZIEHER, 45-55 MM X 100 MM

zum Ausziehen von Kugellager, Lagerschalen, Lagerbuchsen und Wellendichtringen.

- Große Greifkanten gegen Abrutschen
- Gewalztes Spindelgewinde
- Anwendbar nur mit passendem Gleithammer oder Gegenstütze



11608L 79,90 EUR*

SW STAHL INNENAUSZIEHER, 70-115 MM X 130 MM

zum Ausziehen von Kugellager, Lagerschalen, Lagerbuchsen und Wellendichtringen.

- Große Greifkanten gegen Abrutschen
- Gewalztes Spindelgewinde
- Anwendbar nur mit passendem Gleithammer oder Gegenstütze



11611L 143,50 EUR*

SW STAHL INNENAUSZIEHER, 20-25 MM X 60 MM

zum Ausziehen von Kugellager, Lagerschalen, Lagerbuchsen und Wellendichtringen.

- Große Greifkanten gegen Abrutschen
- Gewalztes Spindelgewinde
- Anwendbar nur mit passendem Gleithammer oder Gegenstütze



11604L 47,00 EUR*

SW STAHL INNENAUSZIEHER, 25-30 MM X 60 MM

zum Ausziehen von Kugellager, Lagerschalen, Lagerbuchsen und Wellendichtringen.

- Große Greifkanten gegen Abrutschen
- Gewalztes Spindelgewinde
- Anwendbar nur mit passendem Gleithammer oder Gegenstütze



11605L 49,00 EUR*

SW STAHL GLEITHAMMER, M10 UND G3/8", 0,7 KG

für Innenauszieher. Nutzen Sie einen Gleithammer, wenn die Platzverhältnisse das Arbeiten mit einer Gegenstütze nicht zulassen.

- Gleitgewicht: 0,7 kg
- Aufnahmegewinde: M10 und G3/8"



11621L 67,50 EUR*

SW STAHL GLEITHAMMER, M10, 0,7 KG

für Innenauszieher. Nutzen Sie einen Gleithammer, wenn die Platzverhältnisse das Arbeiten mit einer Gegenstütze nicht zulassen.

- Gleitgewicht: 0,7 kg
- Aufnahmegewinde: M10



11620L 38,50 EUR*

SW STAHL INNENAUSZIEHER, 30-37 MM X 70 MM

zum Ausziehen von Kugellager, Lagerschalen, Lagerbuchsen und Wellendichtringen.

- Große Greifkanten gegen Abrutschen
- Gewalztes Spindelgewinde
- Anwendbar nur mit passendem Gleithammer oder Gegenstütze



11606L 57,50 EUR*

SW STAHL INNENAUSZIEHER, 25-40 MM X 45 MM

zum Ausziehen von Kugellager, Lagerschalen, Lagerbuchsen und Wellendichtringen.

- Große Greifkanten gegen Abrutschen
- Gewalztes Spindelgewinde
- Anwendbar nur mit passendem Gleithammer oder Gegenstütze



11609L 53,00 EUR*

SW STAHL TRENNMESSER, 22 - 115 MM

zum Abziehen bündig anliegender Bauteile, wenn ein Abziehen mit Abzugshaken nicht möglich ist.

- Geschmiedete Ausführung
- Scharfe Schneiden
- Verbindungsschrauben mit gewalztem Gewinde



11632L 88,90 EUR*

SW STAHL TRENNMESSER, 25 - 155 MM

zum Abziehen bündig anliegender Bauteile, wenn ein Abziehen mit Abzugshaken nicht möglich ist.

- Geschmiedete Ausführung
- Scharfe Schneiden
- Verbindungsschrauben mit gewalztem Gewinde



11633L 158,50 EUR*

SW STAHL INNENAUSZIEHER, 38-45 MM X 70 MM

zum Ausziehen von Kugellager, Lagerschalen, Lagerbuchsen und Wellendichtringen.

- Große Greifkanten gegen Abrutschen
- Gewalztes Spindelgewinde
- Anwendbar nur mit passendem Gleithammer oder Gegenstütze



11607L 65,00 EUR*

SW STAHL INNENAUSZIEHER, 40-75 MM X 100 MM

zum Ausziehen von Kugellager, Lagerschalen, Lagerbuchsen und Wellendichtringen.

- Große Greifkanten gegen Abrutschen
- Gewalztes Spindelgewinde
- Anwendbar nur mit passendem Gleithammer oder Gegenstütze



11610L 95,50 EUR*

SW STAHL ABZIEHER FÜR TRENNMESSER, 205 X 210 MM

- Spannweite: 55 - 205 mm
- Spanntiefe: 210 mm
- Geschmiedete Ausführung
- Spindel mit Feingewinde
- Auswechselbare Zentrierkugel



11642L 120,90 EUR*

SW STAHL ABZIEHER FÜR TRENNMESSER, 260 X 215 MM

- Spannweite: 90 - 260 mm
- Spanntiefe: 315 mm
- Geschmiedete Ausführung
- Spindel mit Feingewinde
- Auswechselbare Zentrierkugel



11643L 159,00 EUR*

SW STAHL GELENKBOLZEN AUSDRÜCKER PKW

Für das schnelle und fachgerechte Ausdrücken von Kugelgelenken an Spurstangen und Traggelenken.

- Gabelöffnung: 22 mm
- Lichte Höhe: max. 50 mm



12100L 74,00 EUR*

SW STAHL GELENKBOLZEN AUSDRÜCKER LKW, 36 X 90 MM

Für das schnelle und fachgerechte Ausdrücken von Kugelgelenken an Spurstangen und Traggelenken.

- Gabelöffnung: 36 mm
- Lichte Höhe: max. 90 mm



12101L 123,50 EUR*

SW STAHL GELENKBOLZEN AUSDRÜCKER LKW, 45 X 115 MM

Für das schnelle und fachgerechte Ausdrücken von Kugelgelenken an Spurstangen und Traggelenken.

- Gabelöffnung: 45 mm
- Lichte Höhe: max. 115 mm



12102L 206,00 EUR*

SW STAHL GELENKBOLZEN AUSDRÜCKER, VERSTELLBAR, 24 X 50 MM

für das schnelle und fachgerechte Ausdrücken von Kugelgelenken an Spurstangen und Traggelenken.

- Erhöhte Leistung durch Hebelübersetzung
- Verstärkte Spindel mit Feingewinde und Zentrierkugel

Gabelöffnung: 24 mm, Lichte Höhe: max. 50 mm



12200L 45,00 EUR*

SW STAHL GELENKBOLZEN AUSDRÜCKER, VERSTELLBAR, 24 X 80 MM

für das schnelle und fachgerechte Ausdrücken von Kugelgelenken an Spurstangen und Traggelenken.

- Erhöhte Leistung durch Hebelübersetzung
- Verstärkte Spindel mit Feingewinde und Zentrierkugel

Gabelöffnung: 24 mm Lichte Höhe: 60 - 80 mm



12201L 60,50 EUR*

SW STAHL GELENKBOLZEN AUSDRÜCKER, HYDRAULISCH, 7 T

Für den schnellen und einfachen Ausbau von Kugelgelenken an Nutzfahrzeugen, Land- und Baumaschinen.

- Spannweite bis 72 mm
- Gabelöffnung drehbar, 25 mm / 32 mm
- Maximale Belastung 7 t
- Mit Fett-Hydraulik



10999L 133,90 EUR*

SW STAHL FETTHYDRAULIKSPINDEL, 15 T

In Verwendung mit Außen- und Kugelgelenkabziehern besonders geeignet für festsitzende Lager oder Kugelgelenke bei Nfz, Land- und Baumaschinen.

- Druckkraft: max. 15 t.
- Einschraubgewinde: 1 1/2" - 16 UN



09682L 109,50 EUR*

Nicht suchen. SONDERN FINDEN.

TOOL-IS findet jedes Werkzeug für dich.
Im Handumdrehen (wahrscheinlich sogar schneller).



JETZT ANMELDEN UND ZUSATZINHALTE EINSEHEN!

www.tool-is.com

SCHAU MAL VORBEI UND LASS DICH ÜBERZEUGEN!



DIAGNOSE- PRÜFGERÄTE



NEW
PRODUCT

SW STAHL LECKSUCHGERÄT - RAUCHERZEUGER

Dieses Leckagesuchgerät ist das ideale Werkzeug für Fachleute, die eine zuverlässige und schnelle Lösung zur Leckageprüfung benötigen. Das Leckagesuchgerät ist vielseitig einsetzbar und eignet sich für die Untersuchung von:

- Ansaug- und Ladedrucksystemen
- Karosserie und Verglasung (zur Lokalisierung von Windgeräuschen und Feuchtigkeitseintritt)
- Kurbelgehäusen
- Abgas- und Abgasrückführungssystemen
- Kraftstoffsystemen
- AdBlue- und Additivsystemen
- Reifen
- Klimaanlage
- EVAP-Kraftstoffsystemen (speziell für US-Fahrzeuge)



62110L 213,00 EUR*

SW STAHL NEBELFLÜSSIGKEIT, 250 ML

Nebelflüssigkeit für alle gängigen Verdampfer-Nebelgeräte geeignet. Hohe chemische Reinheit, geruchlos und biologisch abbaubar.



62111L 11,80 EUR*

SW STAHL DRUCKVERLUSTTESTER, 7-TEILIG

Zur Prüfung der Dichtheit einzelner Zylinder an Diesel- und Benzinmotoren.

- Zündkerzenadapter M10, M12, M14 und M18
- Adapter M24 x 2 mm für Dieselmotoren

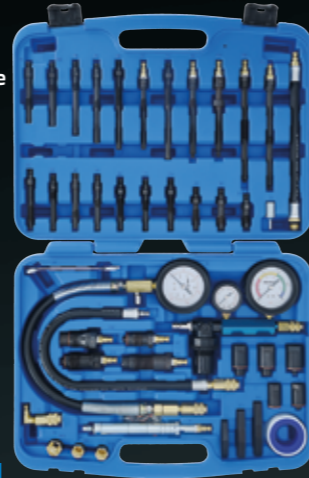


26046L 168,00 EUR*

SW STAHL KOMPRESSIIONS- UND DRUCKVERLUSTTESTER, 45-TEILIG

Zur professionellen Prüfung von Kompression oder Druckverlust für die meisten PKW- und LKW-Motoren.

- Zündkerzenadapter M10, M12, M14 und M18
- Kompressionsdruckprüfer max. 50 bar
- Schnellkupplungen in gerader und abgewinkelter Ausführung



26119L 432,50 EUR*

SW STAHL KOMPRESSIIONS- UND DRUCKVERLUSTTESTER, 45-TEILIG

- Mit Entlüftungsventil
- Zündkerzenadapter M14 und M18
- Messbereich: 0 - 20 bar
- 300 mm Schlauchlänge



26074L 20,90 EUR*

SW STAHL RÜCKLAUFMENGENPRÜFER, 31-TEILIG

Fehlerdiagnose durch Messung der Injektor-Rücklaufmengen.

- 6 Messbecher jeweils mit 700 mm Anschlusschlauch
- 6 Kunststoffkolben für direkte Messung
- Incl. 24-teiligem Adaptersatz



26110L 49,00 EUR*

SW STAHL ADAPTERSATZ- RÜCKLAUFMENGENTESTER, 24-TEILIG

Ergänzung zum Rücklaufmengenprüfer 26078L. Die Adapter sind für die meisten Systeme geeignet, z.B. Siemens, Bosch, Denso, Delphi etc.



26079L 59,00 EUR*

NEW
PRODUCT

SW STAHL ULTRASCHALLREINIGER, 15 L

- Beckeninhalte: 15 L
- Beckengröße: 330 x 300 x 150 mm
- Korbgröße: 290 x 260 x 130 mm
- Temperatur: 20 - 80 °C
- Zeit: 0 - 30 Minuten



62120L 568,50 EUR*

SW STAHL RÜCKLAUFMENGENTESTER, 7-TEILIG

Fehlerdiagnose durch Messung der Injektor-Rücklaufmengen

- 6 Messbecher jeweils mit 700 mm Anschlusschlauch
- 6 Kunststoffkolben für direkte Messung



26078L 35,50 EUR*

SW STAHL ÖLDRUCKTESTER, 0-10 BAR

zur Messung des aktuellen Öldrucks.

- Skala 0 - 10 Bar
- 2,0 m Schlauchlänge
- Universell einsetzbar



26166L 106,50 EUR*

SW STAHL STETHOSKOP, ELEKTRONISCH

zum Aufspüren von mechanischen Schäden an Motor, Getriebe und Differential als auch Geräusche an der Karosserie

- Lautstärke stufenlos einstellbar
- Mit flexiblem Schaft und hochempfindlichem Mikrofon
- Mit 6-Kanal Verteiler und 6 Sensoren



S3531 88,90 EUR*

SW STAHL PRÜFERGERÄT FÜR DIESEL EINSPRITZDÜSEN

zur exakten Einstellung des Einspritzdrucks und zur Überprüfung des Spritzbildes

- Enthält:
- 2 Anschlussleitungen für Gewindeaufnahme M12 x 1,5 und M14 x 1,5
 - Vorratsbehälter mit Feinfilter
 - Standfuß mit vier Bohrlöchern zum stabilen Halt auf der Werkbank



26091L 306,90 EUR*

SW STAHL STETHOSKOP

Zum Aufspüren von mechanischen Schäden an Motor, Getriebe und Differential, sowie Geräuschen an der Karosserie.

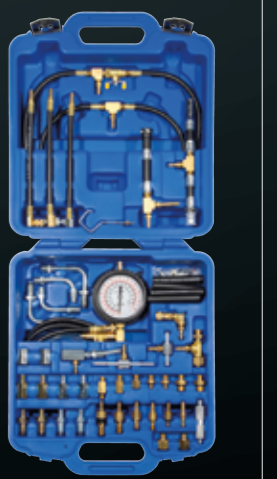


405130L 9,00 EUR*

SW STAHL BENZINDRUCKPRÜFER, 0-8 BAR, 70-TEILIG

Ideal für mechanische und elektronische Benzin-Einspritzanlagen

- Mit regelbarem 3-Wege-Ventil
- Mit Präzisionsmanometer 0,03 - 8 bar (0,5 - 120 psi)
- 5 Schläuche, beidseitig mit Kupplungen
- 30 Adapter für europäische, asiatische und amerikanische Fahrzeuge



26073L 286,50 EUR*

MOTOR

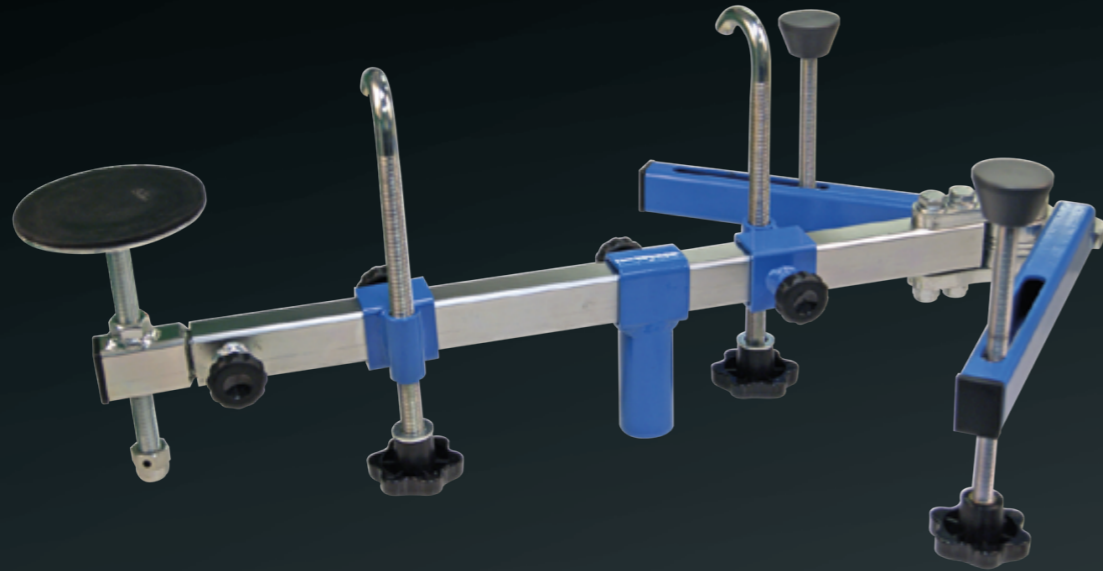


SW STAHL MOTORSTÜTZTRVERSE, MAX. 250 KG

Die universelle Motorstütztraverse fängt den Motor sicher von unten ab, sobald die seitlichen Motorlager demontiert sind. Die übliche Motorbrücke wird nicht mehr benötigt. Bei Arbeiten an Zahnriemen, Wasserpumpe oder Nebenantrieb ist nun ein freier Zugang von oben möglich.

Abmessungen:

- Maximale Stützlast: 250kg
- Variable Länge von 374 mm bis 1.170 mm
- Teleskoparm: 230 mm ausziehbar
- Stützarme: 360° drehbar, 122 mm Langlöcher



26597L 532,90 EUR*

SW STAHL FIXIERBOLZENSATZ AUDI/VW, 6-TEILIG

Mit diesem Justierbolzensatz wird der Aggregateträger nach dem Ausbau wieder in seiner ursprünglichen Position fixiert und kann anschließend festgeschraubt werden. Eine Fahrzeugvermessung ist in der Regel nicht notwendig

- Eine genaue Fahrzeugzuordnung finden Sie unter www.tool-is.com
- Zu verwenden wie OE T10486A



26507L 35,50 EUR*

SW STAHL FIXIERBOLZENSATZ AUDI/VW, 4-TEILIG

Mit diesem Justierbolzensatz wird der Aggregateträger nach dem Ausbau wieder in seiner ursprünglichen Position fixiert und kann anschließend festgeschraubt werden. Eine Fahrzeugvermessung ist in der Regel nicht notwendig

- Eine genaue Fahrzeugzuordnung finden Sie unter www.tool-is.com
- Zu verwenden wie OE T10096



26504L 21,50 EUR*

SW STAHL FIXIERBOLZENSATZ VW/MAN, 4-TEILIG

Mit diesem Justierbolzensatz wird der Aggregateträger nach dem Ausbau wieder in seiner ursprünglichen Position fixiert und kann anschließend festgeschraubt werden. Eine Fahrzeugvermessung ist in der Regel nicht notwendig

- Eine genaue Fahrzeugzuordnung finden Sie unter www.tool-is.com
- Zu verwenden wie OE T10227

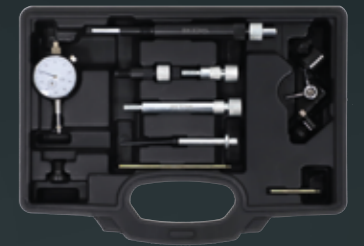


26506L 25,50 EUR*

SW STAHL EINSTELLWERKZEUG FÜR DIESELPUMPEN, 0-5 MM, 10-TEILIG

zum Prüfen und Einstellen der Motorsteuerung und des Förderbeginns bei Einspritzpumpen. Passend für:

- Bosch EP/VE, Rotary, Kikki, Nippon, Lucas, CAV, Roto



26060L 94,50 EUR*

SW STAHL TURBOSYSTEM-ABDRÜCKERSATZ, 13-TEILIG

Zur schnellen Diagnose am Ladeluftsystem. Fachgerechte, zeitsparende Fehlersuche z.B. bei undichtem Ladeluftkühler oder nicht sichtbaren Rissen in den Ladeluftschläuchen. Eignet sich durch die mehrstufig abgesetzten Adapter für alle gängigen Schläuche des Ladeluftsystems.



26200L 118,50 EUR*

SW STAHL INJEKTOR-AUSZIEHWERKZEUGSATZ, MERCEDES-BENZ, 8-TEILIG

für Siemens oder Bosch Injektoren.

- Mit Gleithammer 1,70 kg
- Für Innengewinde: M10x1,5/M12x1,75/M14x1,5/M17x1,0
- Für Außengewinde M27x1,0
- Demontage-Kralle (13,5 mm Innenmaß)

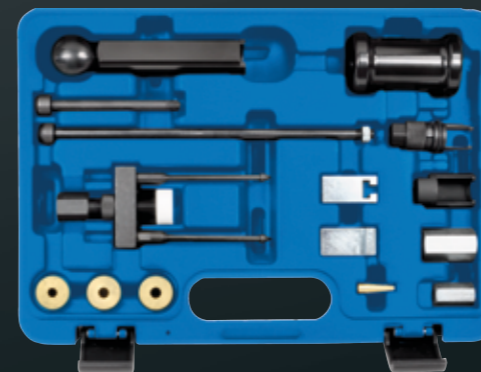


03686L 70,90 EUR*

SW STAHL INJEKTOR UND EINSPRITZDÜSEN AUSZIEHWERKZEUGSATZ, VAG

geeignet für:

- SDI- und TDI-Dieselmotoren
- FSI- und TFSI-Benzinmotoren
- Incl. Kalibrierungshülsen, die bei dem Tausch des Teflonringes an Einspritzdüsen benötigt werden.



26107L 108,50 EUR*

SW STAHL INJEKTORSITZ UND -SCHACHT REINIGUNGSSATZ, 21-TEILIG

- Zur Beseitigung von Rußrückständen im Injektorschacht
- Reinigung des Injektorsitzes
- Incl. Dichtringauszieher
- Für Bosch- und Delphi-Injektoren



03689L 177,50 EUR*

SW STAHL INJEKTOR DICHTSITZFRÄSERSATZ, UNIVERSAL

Zur Reinigung der Dichtsitzbeim Injektoren-Ausbau.

- 15 x 19 mm Fräser
- 17 x 17 mm Fräser
- 17 x 19 mm Fräser
- 17 x 21 mm Fräser



03683L 35,50 EUR*

SW STAHL INJEKTOR DICHTRINGAUSZIEHER, 7,2-9 MM

zum Entfernen der teilweise sehr schwer lösbaren Kupferringe im Injektorenschacht.



03684L 35,50 EUR*

SW STAHL REINIGUNGSBÜRSTE, STAHL, Ø 19 MM

zur schnellen Beseitigung von Rußpartikel-Rückständen im Injektorschacht.

- Stahlbürste Ø 19 mm x 85 mm



03689L-1 6,60 EUR*

SW STAHL SPEZIAL STECKSCHLÜSSELEINSATZ, 3/8", ZWÖLFKANT, 14 MM, MIT GELENK

- Mit Gummifangstück
- Für neuartige Zündkerzen mit Doppelsechskant (Bi-hex)
- 10 mm (3/8") Antrieb



03649L 9,60 EUR*

SW STAHL SPEZIAL STECKSCHLÜSSELEINSATZ, 3/8", 16 MM, MIT GELENK

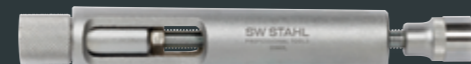
- Mit Gummifangstück
- Für schwer erreichbare Glüh- und Zündkerzen.
- 10 mm (3/8") Antrieb



03646L 9,50 EUR*

SW STAHL GLÜHKERZEN AUSBAUWERKZEUG

Durch gleichzeitiges Drehen und Ziehen der Glühkerze mit diesem Werkzeug werden die Verkokungen am Schacht des Glühkerzensitzes abgestreift. Der 10 mm (3/8") Antrieb ermöglicht das Arbeiten mit einem Drehmomentschlüssel und vermindert das Risiko, dass der Kerzenkopf abreißt.



03660L 35,50 EUR*

SW STAHL GEWINDESCHNEIDSATZ, ZÜND- UND GLÜHKERZEN, 7-TEILIG

Zum Reinigen und Nachschneiden auch von tiefsitzenden Zünd- und Glühkerzengewinden

- Abmessungen:
- M8, M10, M12, M14, M16



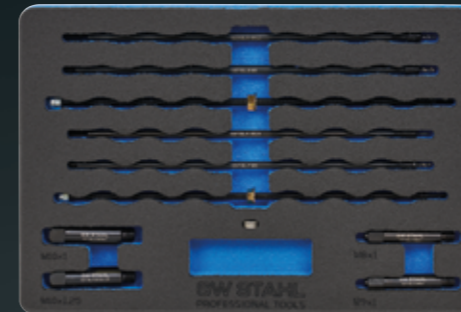
03669L 165,90 EUR*

SW STAHL AUSBAUSATZ GLÜHKERZENELEKTRODE, 11-TEILIG

Zum schnellen Ausbau abgerissener Glühkerzenelektroden ohne Ausbau des Zylinderkopfes.

Inhalt:

- 4-Führungshülsen, M8x1,0, M9x1,0, M10x1,0 und M10x1,25
- 2 Spiralbohrer mit Verlängerung, Ø2,5 mm und Ø3,2 mm
- 2 Gewindebohrer mit Verlängerung, M3x0,5 und M4x0,7
- 2 Abzugstäbe, M3x0,5 und M4x0,7



03719L 213,00 EUR*

SW STAHL GLÜHKERZEN AUSBOHRWERKZEUGSATZ, M8 X 1,0 UND M10 X 1,0, 16-TEILIG

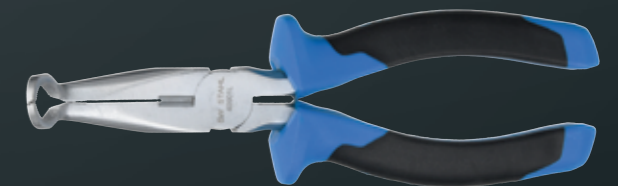
für Glühkerzen mit M8 x 1 mm und M10 x 1 mm Gewindeaufnahme.



03672L 94,90 EUR*

SW STAHL ZÜNDKERZENSTECKERZANGE

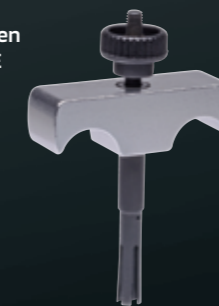
Mit starker Griffschutzisolation. Auch zum Abziehen von Einspritzleitungen geeignet



40901L 11,90 EUR*

SW STAHL ZÜNDSPULENABZIEHER, VAG

Zum fachgerechten Ausziehen von Zündspulen mit Leistungsendstufe. Zu verwenden wie OE Nr. T10530



10642L 14,90 EUR*

SW STAHL ZÜNDSPULENABZIEHERSATZ, VAG, 4-TEILIG

Für Zündspulen mit Leistungsendstufe an VAG Motoren. Verhindert Beschädigung der Spule beim Ausbau



10645L 29,50 EUR*

SW STAHL ZÜNDKERZENEINSATZ, 1/2", 16 MM

mit Gummifangstück, extra lang.



03101SB 4,60 EUR*

SW STAHL ZÜNDKERZENEINSATZ, 1/2", 16 MM

mit Dauermagnet, extra lang.



03160SB 8,70 EUR*

SW STAHL ZÜNDKERZENEINSATZ MIT T-GRIFF UND GELENK, 16 MM

mit Gelenk und Gummifangstück, Griff isoliert.



03601SB 6,90 EUR*

SW STAHL ZÜNDKERZENEINSATZ MIT T-GRIFF UND GELENK, 16 MM

extra lang, stabiler T-Griff und Gelenk, mit Gummifangstück



03610L 10,90 EUR*

SW STAHL ZÜNDKERZENEINSATZ, 3/8", 14 MM, ZWÖLFKANT

- Für Zündkerzen mit Doppelsechskant (Bi-hex)
- 10 mm (3/8") Antrieb
- Innenliegender O-Ring hält die Kerzen sicher fest



03149L 9,40 EUR*

SW STAHL ZÜNDKERZENEINSATZ, 3/8", 16 MM, ZWÖLFKANT

- Für Zündkerzen mit Doppelsechskant (Bi-hex)
- 10 mm (3/8") Antrieb
- Innenliegender O-Ring hält die Kerzen sicher fest



03146L 9,90 EUR*

SW STAHL ZÜNDKERZENEINSATZ MIT T-GRIFF UND GELENK, 21 MM

extra lang, stabiler T-Griff und Gelenk, mit Gummifangstück



03620L 11,10 EUR*

SW STAHL ZÜNDKERZEN WERKZEUGSATZ, 5-TEILIG

Inhalt

- Gelenk-Umschaltknarre 10 mm (3/8")
- Verlängerungen 37,5 und 75 mm
- Zündkerzeneinsätze SW 16 und 21 mm



03710SB 11,90 EUR*

SW STAHL ZÜNDKERZENSCHLÜSSELSATZ, 3/8", 14MM, 2-TEILIG

Für 14 mm Hex und Bi-Hex Zündkerzen in allen Einbautiefen, 10 mm (3/8") Antrieb.



03640L 23,50 EUR*

SW STAHL ZÜNDKERZENEINSATZ, 3/8", 14 MM, EXTRA LANG

Für tief sitzende Glüh- und Zündkerzen

- 10 mm (3/8") Antrieb
- Länge: 250 mm



03641L 19,10 EUR*

SW STAHL REPARATURSATZ FÜR ZÜNDKERZENGWINDE, 16-TEILIG

Zur schnellen und fachgerechten Instandsetzung defekter Zündkerzengewinde in Zylinderköpfen für Innengewinde M14 x 1,25 mm. Universell einsetzbar auch für Zündkerzen mit konischem Dichtsitz.



10610L 23,50 EUR*

SW STAHL DIGITALE ZÜNDZEITPUNKTPISTOLE, 12 V

Stroboskop für 12 Volt Systeme bei 2-, 3-, 4-, 5-, 6- und 8-Zylinder Motoren. Verwendbar für 4-Takt Verteilerzündanlagen, 2-Takt- und Doppelfunken-Zündanlagen. Mit Xenon-Lampe, roter und schwarzer Anschlussklemme für die Eigenstromversorgung, induktiver Zange und grüner Krokodilklemme zur Messung von Drehzahl, Schließwinkel und für Spannungstests.

- Perfektes Einstellen der Zündung von 0 bis 60°
- Schließwinkel-Prüfung von 0 - 99,9% mit Umrechnungstabelle
- Motor-Drehzahlmesser von 200 - 9999 U/min



32229L 94,90 EUR*

SW STAHL ZÜNDKERZENEINSATZ MIT GELENK, 3/8", 14 MM, ZWÖLFKANT

Zur Demontage und Montage von Zündkerzen mit Zwölfkant-Profil und Kugelgelenk. Ein integrierter Gummieinsatz dient zur Fixierung der Zündkerze.



03630L 14,20 EUR*

SW STAHL ZÜNDKERZENEINSATZ MIT GELENK, 3/8", 16 MM, ZWÖLFKANT

Zur Demontage und Montage von Zündkerzen mit Zwölfkant-Profil und Kugelgelenk. Ein integrierter Gummieinsatz dient zur Fixierung der Zündkerze.



03631L 14,20 EUR*

SW STAHL GEGENHALTESCHLÜSSEL FÜR RIEMENSCHLEIBEN, UNIVERSAL

Zum Fixieren aller Riemenscheiben, extra langer Hebel und stabiler Aufbau zum Schutz vor Schäden an den Komponenten.

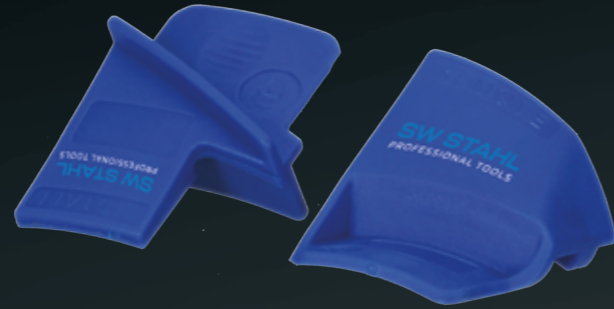
- Durchmesser ca. 170 mm
- Für Keilrippenriemen und Flachriemen



10573L 48,50 EUR*

SW STAHL KEILRIPPENRIEMEN WERKZEUG 2-TEILIG

Universal, zum einfachen Aus- und Einbau von elastischen Keilrippenriemen.



10596L 15,40 EUR*

SW STAHL KEILRIPPENRIEMEN-WERKZEUGSATZ, 11-TEILIG

Universal, zum einfachen Aus- und Einbau von elastischen Keilrippenriemen. Auch geeignet zur Verwendung bei Doppelriemenscheiben. Aufgrund der fehlenden Spanneinheit ist keine Entlastung des Riemens möglich. Somit ist das Werkzeug zum fachgerechten Aus- und Einbau nahezu unentbehrlich.



26341L 130,00 EUR*

SW STAHL BITSATZ FÜR FREILAUFRIEMENSCHLEIBE, 1/2", 13-TEILIG

Zur Montage der Freilaufriemenscheibe. Festhalten der Riemenscheibe mittels beiliegenden 33-Zahn-Einsätzen.

- Schraubendreherbits mit Sechskant-Antrieb: 8 und 10 mm
- Vielzahn M8, M10
- T-Profil T40, T50
- 2 festmontierte Bits T50 und M10
- Spezialeinsätze für z.B. Bosch, Valeo, Delco



05257L 33,00 EUR*

SW STAHL BITSATZ FÜR FREILAUFRIEMENSCHLEIBE, 1/2", 22-TEILIG

Zur Montage der Freilaufriemenscheibe. Festhalten der Riemenscheibe mittels beiliegenden 33-Zahn-Einsätzen sowie einem 31-Zahn-Einsatz z.B. für Ford Lichtmaschinen.

- Schraubendreherbits mit Sechskant-Antrieb: 8 und 10 mm
- Vielzahn M8, M10
- T-Profil T40, T50
- 2 festmontierte Bits T50 und M10
- Spezial-Adapter für fast alle Fahrzeugtypen



05275L 58,00 EUR*

SW STAHL STIRNLOCHSCHLÜSSEL MIT AUSWECHSELBAREN SPITZEN, 16-TEILIG

- Zapfendurchmesser 2,5 - 3 - 4 - 5 - 6 - 7 - 8 - 9 mm
- Spannweite 102 mm

Ideal als Gegenhalter bei Reparaturen an Visco-Lüftern

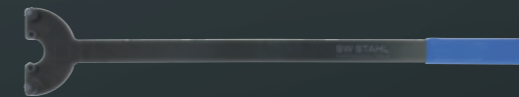


51464 47,00 EUR*

SW STAHL GEGENHALTESCHLÜSSEL, VAG

Zum Gegenhalten der Kurbelwellen-Riemenscheibe. Zu verwenden wie folgende OE Nummern:

- T30004
- 3415



10586L 35,50 EUR*

SW STAHL GEGENHALTESCHLÜSSEL FÜR KURBELWELLE, BMW/MINI/PEUGEOT

Zum Lösen und Anziehen der Zentralschraube der Kurbelwelle. Passend für:

- BMW / Mini: N12, N14, N18, N40, N42, N43, N45, N46, N51, N52, N53, N63
- Peugeot: EP3, EP6, EP6DT, EP6DTS

Zu verwenden wie folgende OE-Nummer:
■ BMW OE-Nr. T19280



10589L 33,90 EUR*

SW STAHL SPEZIAL STECKSCHLÜSSEL FÜR FREILAUFRIEMENSCHLEIBE, VIELZAHN, M10

Zur Montage der Freilaufriemenscheibe. Die Riemenscheibe wird mittels 33 Zahn-Einsatz gehalten.



05255L 11,80 EUR*

SW STAHL KEILRIPPENRIEMEN-SPANN-SCHLÜSSELSATZ, ZWÖLFKANT, 5 TEILIG

Zum Spannen von Keilrippenriemen

- Ideal bei beengten Platzverhältnissen im Motorraum
- Durch die abgewinkelte Form, sind keine zusätzlichen Ausbaumaßnahmen mehr notwendig
- Rutschfester Griff für sicheres Arbeiten
- Länge je 460 mm



10557L 96,50 EUR*

SW STAHL HALTEWERKZEUGSATZ FÜR SCHWUNGRAD, BMW/MINI

Zum Blockieren des Schwungrades beim Lösen und Festziehen der Zentralschraube am Schwingungstilger bei Diesel- und Benzinmotoren mit Motorcode:

- M47, M57, M67, N43, N45, N46, N47, N51, N52, N53, N54, W17



10588L 84,90 EUR*

SW STAHL GEGENHALTESCHLÜSSEL FÜR KURBELWELLE, OPEL

Zum Gegenhalten der Kurbelwellenriemenscheibe und zum Lösen der zentralen Befestigungsschraube.

Geeignet für Opel Adam, Astra J, Cascada, Corsa D, Insignia, Meriva B, Mokka, Zafira C mit 1.0 / 1.2 / 1.4 l ecoFlex Motoren.



10566L 118,50 EUR*

SW STAHL MOTOR-EINSTELLWERKZEUGSATZ, VAG

Sehr umfangreicher Universalsatz für Fahrzeuge mit VAG Benzin- und Dieselmotor. Beinhaltet Werkzeuge für die Arretierung von Schwungrad, Kurbel- und Nockenwelle sowie zur Einstellung der Zahnriemenspannung. Passend für folgende Fahrzeuge:

- Audi A1, A2, A3, A4, A5, A6, A8, Q3, Q5, TT, Coupe, Cabriolet, 80, 100
- Seat Alhambra, Altea, Arosa, Cordoba, Exeo, Ibiza, Inca, Leon, Toledo
- Skoda Fabia, Felicia, Octavia, Rapid, Roomster, Superb, Yeti
- VW Amarok, Beetle, Bora, Caddy, Eos, Fox, Golf, Jetta, Lupo, Passat, Polo, Scirocco, Sharan, Tiguan, Touran, Vento, LT, Transporter



26383L 135,90 EUR*

SW STAHL MOTOR-EINSTELLWERKZEUGSATZ, SEAT/ŠKODA/VW

Beinhaltet die wichtigsten Werkzeuge für Reparaturarbeiten an 1.2 ltr. VAG Motoren mit 2- und 4-Ventiltechnik.

Passend für folgende Fahrzeuge:

- Seat Cordoba 02-08, Ibiza III 02-08, Ibiza IV 08-17, Toledo IV 12-19
- Škoda Fabia I 99-07, Fabia II 07-14, Rapid NH, Roomster 06-10
- VW Fox 05-11, Polo IV 01-09, Polo V 09-17



26354L 28,50 EUR*

SW STAHL MOTOR-EINSTELLWERKZEUGSATZ, AUDI/SEAT/ŠKODA/VW

Beinhaltet die wichtigsten Werkzeuge für Reparaturarbeiten an 1.2 TSI und TFSI VAG Motoren mit Steuerkette.

Passend für folgende Fahrzeuge:

- Audi A1 10-15, A3 10-13
- Seat Altea/XL 10-, Ibiza IV 10-15, Leon 12-15, Toledo IV 12-15
- Škoda Fabia II 10-14, Octavia II 10-13, Rapid 12-15, Roomster 10-15, Yeti 09-15
- VW Beetle 11-19, Caddy III 10-15, Golf VI 09-16, Golf Plus 09-14, Jetta IV 10-17, Polo V 09-14, Touran 10-15



26360L 22,50 EUR*

SW STAHL MOTOR EINSTELLWERKZEUGSATZ, AUDI/SEAT/ŠKODA/VW

Für eine fachgerechte Motor-Instandsetzung bei 1.0/1.2/1.4/1.5 TSI und TFSI als auch 1.6 MPI Motoren.

Passend für folgende Fahrzeuge:

- Audi A1 10-18, A3 12-, A4 15-, A5 16-, Q2 16-, Q3 11-
- Seat Alhambra 10-, Ateca 16-, Ibiza 08-17, Ibiza 16-, Leon 12-, Mii 11-, Toledo 12-
- Skoda Citigo 11-, Fabia 14-, Kodiaq 16-, Octavia 12-, Rapid 12-, Superb 15-, Yeti 09-17
- VW Beetle 11-, Caddy 15-, CC 11-16, Golf VII 12-, Jetta 09-, Passat 14-, Polo 09-, Scirocco 08-17, Sharan 10-, Tiguan 07-16, Tiguan 16-, Touran 15-, up! 11-



26400L 96,50 EUR*

SW STAHL MOTOR EINSTELLWERKZEUGSATZ, VAG TSI/TFSI EA-211 MOTOREN

Mit diesem Motoreinstellwerkzeugsatz kann der Benutzer die Steuerzeiten von TSI/TFSI-Benzinmotoren des Typs EA 211 (1.0/1.2/1.4/1.5l) der Volkswagen-Gruppe einstellen und überprüfen, ohne auf computergestützte Werkzeuge angewiesen zu sein.

Passend für folgende Fahrzeuge:

- Audi (ab 2012), für Cupra (ab 2020), für Seat (ab 2012), für Skoda (ab 2012) für Volkswagen (ab 2012)



26420L 294,50 EUR*

SW STAHL ERWEITERUNGSSATZ FÜR 1.0 TSI UND 1.6 MPI-MOTOREN

Dieser Satz ergänzt das Motoreinstellwerkzeug 26420L. Mit der Erweiterung können 1.0 TSI und 1.6 MPI-Motoren mit tiefsitzenden Nockenwellen eingestellt werden. Der Satz funktioniert nur in Kombination mit 26420L.

NEW PRODUCT



26421L 69,90 EUR*

SW STAHL MOTOR-EINSTELLWERKZEUGSATZ, AUDI/SEAT/ŠKODA/VW

Beinhaltet die wichtigsten Werkzeuge für Reparaturarbeiten an 1.4 und 1.6 ltr. VAG FSI, TSI und TFSI Motoren.

Passend für folgende Fahrzeuge:

- Audi A1 14-18, A3 03-13
- Seat Alhambra 10-22, Altea 04-15, Cordoba 06-09, Ibiza III 02-08, Ibiza IV 08-15, Leon 07-12, Toledo III 04-09, Toledo IV 12-19
- Škoda Fabia II 07-14, Octavia II 04-13, Rapid 12-17, Roomster 06-15, Superb II 08-15, Yeti 09-17
- VW Beetle 11-19, Eos 06-15, Golf V 03-09, Golf VI 08-16, Jetta III 05-10, Jetta IV 10-18, Passat 05-14, CC 12-16, Polo IV 01-09, Polo V 09-17, Scirocco III 08-17, Sharan 10-22, Tiguan 07-18, Touran I 10-15



26352L 36,50 EUR*

SW STAHL GEGENHALTER NOCKEN- UND KURBELWELLE

Speziell für das Gegenhalten von Nockenwellen, Nockenwellenverstellern und Kardanwellen. Durch die beiliegenden, einschraubbaren Adapter, ist dieser Satz bei einem Großteil der VAG Fahrzeuge anwendbar. Zu verwenden wie OE-Nummer T10172 und T10554.



26371L 149,50 EUR*

SW STAHL MOTOR EINSTELLWERKZEUGSATZ, VAG, 16-TEILIG

Für eine fachgerechte Motor-Instandsetzung bei 1.8 / 2.0 l FSI/TFSI/TSI 4-Zylinder Benzinmotoren, verbaut in folgenden Fahrzeugen:

- Audi A1 (8X), A3 (8P), A4 (8E, 8K), A5 (8T, 8F), A6 (4F, 4G), A7 (4G), A8 (4H), Q3 (8U), Q5 (8R), TT (8J, FV)
- Seat Alhambra, Altea (5P), Exceo (3R), Leon (1P, 5F), Toledo (5P)
- Skoda Octavia (1Z, 5E), Superb (3T), Yeti (5L)
- VW Amarok (2H), Beetle (5C), CC (358), EOS (1F), Golf (1K, 5K, 5G), Jetta (1K, 16), Passat (3C, 36), Passat CC (35), Polo (6R), Scirocco (13), Sharan (7N), Tiguan (5N), Touran (1T), Transporter T5 (7H, 7E), Transporter T6 (SG, SF)



26342L 124,50 EUR*

SW STAHL MOTOR-EINSTELLWERKZEUGSATZ, AUDI/VW

Zum Arretieren der Nocken- und Kurbelwelle an 2.0 ltr. FSI, TSI und TFSI VAG Benzin Motoren

Passend für folgende Fahrzeuge:

- Audi A3 03-13, A4 00-08, A6 04-11, TT 06-14
- Seat Altea 04-15, Exeo 08-13, Leon 05-12, Toledo 04-09
- Škoda Octavia 04-13
- VW Eos 06-15, Golf V 03-08, Golf VI 08-12, Jetta 05-10, Passat 05-10, Polo 09-14, Scirocco 08-17, Touran 03-15



26375L 62,50 EUR*

SW STAHL MOTOR-EINSTELLWERKZEUGSATZ, AUDI/MITSUBISHI/SEAT/ŠKODA/VW

Beinhaltet die wichtigsten Werkzeuge für Reparaturarbeiten an 1.2, 1.5, 1.6, 1.9 und 2.0 ltr. VAG TDI Motoren.

Passend für folgende Fahrzeuge:

- Audi A1, A3 (8P), A4 (B8), A5, A6, (C6, C7), TT (8J), Q3, Q5
- Seat Ibiza (6J), Leon III, Exeo, Toledo, Altea, Alhambra II
- Škoda Fabia II, Roomster, Praktik, Octavia II, Superb II, Yeti
- VW Amarok, Beetle II, Caddy II, Eos, Golf V/VI/Plus, Jetta V/VI, Passat H175B6/B7/CC, Polo V, Scirocco III, Sharan II, Touran II, Tiguan, T5



26357L 67,90 EUR*

SW STAHL MOTOR-EINSTELLWERKZEUGSATZ, AUDI/SEAT/ŠKODA/VW

Beinhaltet die wichtigsten Werkzeuge für Reparaturarbeiten an 1.6 und 2.0 ltr. VAG TDI Common-Rail Motoren.

Passend für folgende Fahrzeuge:

- Audi A1 14-18, A3 12-20, A3 20-, A4 07-15, A4 15-, A5 07-16, A5 16-, A6 11-18, A6 18-, A7 18-, Q2 16-, Q3 11-18, Q3 18-, Q5 08-17, Q5 17-, TT 14-19
- VW Arteon 17-, Beetle 11-19, Caddy IV 03-20, Caddy V 20-, Golf VII 12-20, Golf VIII 19-, Jetta IV 10-18, CC 12-16, Passat VIII 14-19, Polo V 09-17, Scirocco 08-17, Sharan 10-22, Tiguan I 07-18, Tiguan II 16-, Touran II 15-, T-Cross 18-, T-Rock 17-, Crafter I 06-16, Crafter II 16-, Transporter T6 15-21, Transporter T7 21-



26365L 102,90 EUR*

SW STAHL MOTOR EINSTELLWERKZEUGSATZ, VAG

Für VAG 1.8l und 2.0l TSI / TFSI Benzinmotoren ab ,08 mit Steuerkette. Passend für folgende Fahrzeuge:

- Audi A3, A4, A5, TT, Q5
- Seat Altea, Exeo, Leon, Toledo
- Škoda Octavia II, Superb II, Yeti
- VW Eos, Golf Jetta, Passat, Scirocco, Sharan, Tiguan



26159L 79,50 EUR*

SW STAHL MOTOR-EINSTELLWERKZEUGSATZ, MERCEDES-BENZ

Beinhaltet die wichtigsten Werkzeuge für Reparaturarbeiten an 1.6 und 1.8 ltr. Mercedes-Benz Benzinmotoren.

Passend für folgende Fahrzeuge:

- Mercedes-Benz: C-Klasse 00-07, C-Klasse 07-15, CLK 03-10, E-Klasse 02-09, E-Klasse 09-17, SLK 04-11, SLK 11-20 und Sprinter 06-18



26364L 124,50 EUR*

SW STAHL STEUERKETTENWERKZEUG, MERCEDES-BENZ

Spezialwerkzeug zum Trennen und Vernieten der Steuerketten bei Benzin- und Dieselmotoren mit einfacher und doppelter Steuerkette an Mercedes-Benz Fahrzeugen.

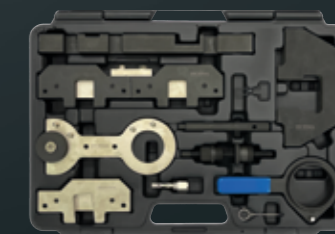


26330L 147,00 EUR*

SW STAHL MOTOR EINSTELLWERKZEUGSATZ, BMW

Beinhaltet wichtige Werkzeuge für Arbeiten an Benzinmotoren M40, M43 sowie Motoren mit Doppelnockenwellen M42, M44, M50, M52, M54, M56.

- Ein- und Ausbau sowie Einstellung der Nockenwellen-Einheit
- Prüfung und Einstellung der Nockenwellen-Steuerzeiten
- Zahnriemen- oder Steuerkettenwechsel



26103L 192,50 EUR*

SW STAHL MOTOR-EINSTELLWERKZEUGSATZ, CITROËN/MINI/PEUGEOT

Zum Arretieren der Nocken- und Kurbelwelle an 1.4 und 1.6 ltr. Benzinmotoren

Passend für folgende Fahrzeuge:

- Citroën Berlingo 08-18, C3 09-17, C4 04-10, C4 10-18, C5 08-17, DS3 10-19, DS3 10-19, DS4 11-18, DS5 11-19
- Mini (R55/56/57/58/59/60/61) 06-16
- Peugeot 207 06-15, 208 12-19, 308 07-15, 308 13-21, 508 10-18, 508 18-, 2008 13-19, 3008 09-16, 5008 09-17, 5008 17-, RCZ 10-15, Partner Tepee 08-18



26374L 90,50 EUR*

SW STAHL MOTOR-EINSTELLWERKZEUGSATZ, BMW

Zum Arretieren der Nocken- und Kurbelwelle an 1.6 ltr. BMW N13 und N18 Motoren.
Passend für folgende Fahrzeuge:

- BMW 1er (F20/21) 11-19
- BMW 3er (F30/31/34/35) 11-19
- Mini (R55/56/57/58/59/60/61) 06-16



26382L 90,50 EUR*

SW STAHL MOTOR EINSTELLWERKZEUGSATZ, BMW

Beinhaltet wichtige Werkzeuge für Arbeiten an Benzinmotoren 1,6l mit Motorcode N40, N45.

Passend für:

- BMW 1er (E81/82/87/88) 04-13
- BMW 3er (E46) 98-07
- BMW 3er (E90/91/92/93) 05-13



26210L 101,90 EUR*

SW STAHL MOTOR EINSTELLWERKZEUGSATZ, BMW, 26-TEILIG

Beinhaltet wichtige Werkzeuge für Arbeiten an 4-Zylinder Benzinmotoren N42, N46 und N46T.

- Ein- und Ausbau der Nockenwellen und der variablen Nockenwellen-Einheit (DoppelVanos)
- Prüfung und Einstellung der Nockenwellen-Steuerzeiten

Passend für: BMW 1er E81/E87, 3er E46/E90/E91, X3 E83, Z4 E85, 5er E60, E61



26105L 237,90 EUR*

SW STAHL MOTOR-EINSTELLWERKZEUGSATZ, BMW

Zum Arretieren der Nocken- und Kurbelwelle an 1.6, 1.8 und 2.0 ltr. BMW N43 Motoren.

Passend für folgende Fahrzeuge:

- BMW 1er (E81/82/87/88) 04-13
- BMW 3er (E90/91/92/93) 05-13
- BMW 5er (E60/61) 03-10



26378L 158,50 EUR*

SW STAHL MOTOR-EINSTELLWERKZEUGSATZ, BMW

Zum Arretieren der Nocken- und Kurbelwelle an 1.6, 2.0 und 3.0 ltr. BMW Dieselmotoren

Passend für Motorcodes N47 und N57



26379L 90,50 EUR*

SW STAHL KETTENRADABZIEHER KRAFTSTOFFPUMPE, BMW

Zum Abziehen des Kettenrades beim Ausbau der Hochdruck-Kraftstoffpumpe bei BMW Motoren



26370L 9,00 EUR*

SW STAHL MOTOR EINSTELLWERKZEUGSATZ, BMW

geeignet für Arbeiten an BMW 2.5 l und 3.0 l, 6-Zylinder Benzinmotoren mit Doppelnockenwelle

Motorcodes: N51 / N52 / N52K / N53 / N54 / N55

Zu verwenden wie folgende OE Nummern:

- 11.0.300, 11.4.280, 11.4.281, 11.4.282, 11.4.283, 11.4.285, 11.4.290, 11.8.520, 11.9.340



26339L 203,90 EUR*

SW STAHL MOTOR EINSTELLWERKZEUGSATZ, OPEL

Beinhaltet wichtige Werkzeuge z.B. für folgende Arbeiten:

- Arretierung des Schwungrades
- Arretierung der Kurbelwelle
- Arretierung der Nockenwelle
- Arretierung der Einspritzpumpenwelle
- Abziehen der Kurbelwellen-Riemenscheibe
- Spannen des Zahnriemens



26053L 260,50 EUR*

SW STAHL MOTOR-EINSTELLWERKZEUGSATZ, OPEL/VAUXHALL

Beinhaltet die wichtigsten Werkzeuge für Reparaturarbeiten an 1.0, 1.2 und 1.4 ltr. Opel Motoren mit Doppelnockenwelle.

Passend für folgende Fahrzeuge:

- Opel Agila A 00-07, Astra G 98-09, Astra H 04-09, Combo C 01-11, Corsa B 93-00, Corsa C 00-06, Corsa D 06-14, Meriva A 03-10, Tigra B 04-10
- Suzuki Alto 09-15, Alto 14-, Celerio 14-, Splash 08-14, Wagon R 03-08



26350L 33,90 EUR*

SW STAHL MOTOR-EINSTELLWERKZEUGSATZ, OPEL/VAUXHALL

Beinhaltet die wichtigsten Werkzeuge für Reparaturarbeiten an 1.0, 1.2 und 1.4 ltr. Opel Motoren mit Doppelnockenwelle.

Passend für folgende Fahrzeuge:

- Chevrolet Aveo 11-, Cruze 10-, Orlando 12-, Trax 12-
- Opel Adam 12-19, Ampera 11-15, Astra J 09-15, Cascada 13-18, Corsa D 06-14, Corsa E 14-, Insignia A 11-17, Meriva B 10-17, Mokka 12-, Zafira C 11-



26362L 102,90 EUR*

SW STAHL MOTOR-EINSTELLWERKZEUGSATZ, CITROËN/OPEL/PEUGEOT/TOYOTA

zum Arretieren der Nocken- und Kurbelwelle an 1.0 und 1.2 ltr. Benzin Motoren, auch für PureTech-Motoren

Verbaut in folgenden Fahrzeugen:

- Citroën Berlingo II/III, C-Elysee, C1 II, C3 II/III, C4 II, C4 Cactus, DS3, DS4
- Fiat Doblo

- Jeep Avenger
- Opel Astra L, Combo E, Corsa F, Crossland X, Grandland, Mokka B
- Peugeot 108, 208 I/II, 301, 308 II, 408 II, 508 II, 2008 I/II, 3008 I/II, 5008 I/II, Partner Tepee, Rifter
- Toyota Aygo, Proace

NEW PRODUCT



26346L 135,90 EUR*

SW STAHL MOTOR-EINSTELLWERKZEUGSATZ, ALFA/FIAT/OPEL/SAAB/VAUXHALL

Beinhaltet die wichtigsten Werkzeuge für Reparaturarbeiten an 1.4, 1.6 und 1.8 ltr. Opel und Fiat Benzinmotoren.

Passend für folgende Fahrzeuge:

- Alfa Romeo 159 05-11
- Fiat Croma 05-10
- Opel Astra G 02-06, Astra H 04-12, Astra J 09-15, Corsa D 0-14, Corsa E 15-19, Insignia A 08-17, Meriva A 06-10, Mokka A 12-19, Signum 05-08, Vectra C 05-08, Zafira A 03-05, Zafira B 05-15, Zafira C 11-19
- Saab 9-5 10-12



26363L 28,50 EUR*

SW STAHL MOTOR EINSTELLWERKZEUGSATZ, OPEL/VAUXHALL

Für eine fachgerechte Motor-Instandsetzung bei 2.0 I CDTi Motoren ab Baujahr 2014, verbaut in folgenden Fahrzeugen:

- Opel Antara, Cascada, Insignia A, Insignia B, Zafira C
- Motorcode: B20DTH, B20DTJ, B20DTR, D20DTH, D20DTJ, D20DTR



26334L 124,50 EUR*

SW STAHL MOTOR-EINSTELLWERKZEUGSATZ, FORD/MAZDA

sehr umfangreicher Universalsatz für Fahrzeuge mit Ford Benzin- und Dieselmotor. Beinhaltet Werkzeuge für die Arretierung von Schwungrad, Kurbel- und Nockenwelle sowie zur Einstellung der Zahnriemenspannung. Verbaut in folgende Fahrzeuge:

- Ford B-Max, C-Max, Ecosport, Escort, Fiesta, Courier, Focus, Fusion, Galaxy, Ka, Kuga, Mondeo, Orion, Sierra, S-Max, Tourneo, Transit
- Mazda 2, 3, 6, CX-7, MPV



26389L 107,50 EUR*

SW STAHL MOTOR EINSTELLWERKZEUGSATZ, FORD

Geeignet für 1.0 I EcoBoost 3-Zylinder Benzinmotoren ab 2012.

Passend für folgende Fahrzeuge:

- Ford: B-Max, C-Max, Fiesta, Ecosport, Focus, Grand C-Max, Transit Courier, Transit Connect, Tourneo Connect



26230L 169,90 EUR*

SW STAHL DREHMOMENTVERVIELFÄLTIGER, FORD

Für das Lösen und Festziehen der zentralen Befestigungsschraube der Kurbelwellenriemenscheibe.

- Ford Motor 1.0 EcoBoost, 1.0 Duratec, 1.1 Duratec, 2.0 Duratorq-TDCi, 2.0 EcoBlue Diesel
- Ford B-Max 01/12-, C-Max 04/10-, Ecosport 05/12-, Fiesta 05/12-, Focus 01/18-, Mondeo 10/14-, Transit Connect 02/13-, Transit 08/13-

Zu verwenden wie folgende OE Nummern: 303-1611, 303-1611-01, 303-1611-02



26220L 253,90 EUR*

TT801
BLACK

TT801
BLUE

TT802
BLACK

TT802
BLUE



red dot winner 2023

TT800 – DIE CREW FÜR DEINE WERKSTA TT

DEINE VORTEILE AUF EINEN BLICK

MEHR ALS **600 KG** TRAGLAST

SOFTCLOSE SCHUBLADEN

TWIN LOCK SCHLIESSSYSTEM

SEITLICHE ZENTRALVERRIEGELUNG

EXTRA BREITE SCHUBLADENAUSZÜGE

SCHUBLADEN-TRAGLAST **80 KG**

LOCHWAND MIT SYSTEM

WASSERDICHT EDELSTAHLABDECKUNG

MAGNETISCHE ABLAGEFÄCHER

RÜCKENSCHONENDE ARBEITSHÖHE,
108 CM

RÄDER MIT TPE LAUFFLÄCHE

HIGHTECH BREMSE

UMFANGREICHES ZUBEHÖR Z.B.
LAPTOPHALTER, MÜLLEIMER, ETC.

GARANTIE VERLÄNGERUNG GESCHENKT

INHALTSANGABE SCHAUMEINLAGEN

SW STAHL MOTOR-EINSTELLWERKZEUGSATZ, FORD

Zum Arretieren der Nocken- und Kurbelwelle an 1.25, 1.4, 1.6, 1.8, 2.0 und 2.3 ltr. Ford Motoren.

Passend für folgende Fahrzeuge:

- Ford B-Max 12-17, Cougar 98-02, C-Max I 03-10, C-Max II 10-19, Fiesta IV 95-01, Fiesta V 01-08, Fiesta VI 08-17, Courier 96-02, Focus I 98-04, Focus II 04-10, Fusion 02-12, Galaxy II 06-14, Mondeo I 93-96, Mondeo II 96-00, Mondeo III 00-07, Mondeo IV 07-15, Puma 97-01, S-Max I 06-14, Tourneo Connect 02-13, Transit 06-13, Transit Connect 02-13



26372L 13,60 EUR*

SW STAHL MOTOR EINSTELLWERKZEUGSATZ, FORD/VOLVO

geeignet für 2.0 l und 2.3 l Motoren, z.B. in folgenden Fahrzeugen:

- Ford: EcoSport 2 (18-), Focus 3 (11-20), Galaxy (10-), Kuga (12-), Mondeo (10-), S-Max (10-)
- Morgan Plus 4 (14-20)
- Volvo: S60 (10-15), S80 (10-16), V60 (10-14), V70 (09-14), XC60 (09-17)

Motorcodes:

- Ford: MGDA, R9CB, R9CD, R9CF, R9CH, R9CI, R9DA, R9DB, R9DC, R9DD, R9MA, R9MB, R9MC, TNBA, TNCA, TNCB, TNCC, TNCD, TNCF, TNWA, TNWB, TPBA, TPWA, XQDA, YVDA
- Morgan: XQDA
- Volvo: B4204T6, B4204T7



26347L 95,90 EUR*

SW STAHL MOTOR-EINSTELLWERKZEUGSATZ, FORD

Zum Arretieren der Nocken- und Kurbelwelle an 2.0 l EcoBlue Motoren.

Passend für folgende Fahrzeuge:

- Ford Focus IV, Galaxy III, Kuga III, Mondeo V, Ranger, S-Max, Tourneo Custom, Transit Custom, Transit V363

Motorcodes: BCCC, BCCD, BCDA, BCFA, BCFB, BCFC, BCFD, BCRA, BCRB, BJFA, BJFB, BJFC, BJFD, BJRA, BKFA, BKFB, BKFC, BKFD, BKRA, BKRB, BLFA, BLFB, BLFC, BLFD, BLHA, BLRA, BLRB, NOHA, POFA, POFB, T20DDOJ, YLCB, YLCC, YLDA, YLDC, YLFD, YLFA, YLFB, YLFS, YLR6, YLRA, YMCB, YMCC, YMDA, YMF6, YMFA, YMFB, YMFS, YMHA, YMR6, YMRA, YNCA, YNF6, YNFA, YNFB, YNFS, YNHA, YNR6, YNRA



26319L 226,50 EUR*

SW STAHL MOTOR-EINSTELLWERKZEUGSATZ, CITROËN/FIAT/PEUGEOT

Sehr umfangreicher Universalsatz für Fahrzeuge mit PSA Benzin- und Dieselmotor. Beinhaltet Werkzeuge für die Arretierung von Schwungrad, Kurbel- und Nockenwelle sowie zur Einstellung der Zahnriemenspannung.

Passend für folgende Fahrzeuge:

- Citroën AX, Berlingo, BX, C15, C2, C3, C4, C5, C8, DS4, DS5, Evasion, Jumpy, Nemo, Saxo, Xantia, Xsara, ZX
- Fiat Scudo, Ulysse, Ducato
- Peugeot 106, 205, 206, 207, 306, 307, 308, 309, 406, 407, 508, 607, 806, 807, 1007, 3008, 5008, Bipper, Expert, Partner, Boxer



26381L 164,50 EUR*

SW STAHL MOTOR EINSTELLWERKZEUGSATZ, FIAT/FORD/IVECO/PSA

zum Einstellen der Steuerzeiten an 2.2l und 3.0l Diesel Motoren, verbaut in folgende Fahrzeuge:

- Citroën Jumper II 2.2 und 3.0 HDI Motoren
- Fiat Ducato (250) 2.2l und 3.0l Multijet
- Ford Transit, Tourneo 2.2 TDCi
- Iveco Daily 3/4/5/6 3.0 Diesel
- Peugeot Boxer 2.2 und 3.0 HDI Motoren



26343L 169,90 EUR*

SW STAHL BLOCKIERWERKZEUG KURBELWELLEN-RIEMENSCHLEIBE, DACIA/NISSAN/RENAULT/SMART

zum Blockieren der Riemenschleibe zum Lösen der zentralen Befestigungsschraube.

Passend für folgende Fahrzeuge

- Dacia Dokker, Duster, Jogger, Lodgy, Logan, Sandero
- Nissan Juke (F15), Micra (K14), Pulsar (C13), Qashqai (J11)
- Renault Captur, Clio, Kadjar, Kangoo II, Kaptur, Megane III/IV, Scenic, Twingo III
- Smart Fortwo und Forfour



NEW
PRODUCT

26349L 33,90 EUR*

SW STAHL MOTOR EINSTELLWERKZEUGSATZ, FIAT/MERCEDES/NISSAN/OPEL/RENAULT

Für eine fachgerechte Motor-Instandsetzung bei 1.6, 1.8 und 2.0 Liter Diesel Motoren.

- Motorcodes: M1D, M9R, R9M, OM622 und OM626



26336L 79,50 EUR*

SW STAHL MOTOR-EINSTELLWERKZEUGSATZ, NISSAN/OPEL/RENAULT

Sehr umfangreicher Universalsatz für Fahrzeuge mit Renault Benzin- und Dieselmotor. Beinhaltet Werkzeuge für die Arretierung von Schwungrad, Kurbel- und Nockenwelle sowie zur Einstellung der Zahnriemenspannung.

Passend für folgende Fahrzeuge:

- Dacia Dokker, Duster, Logan, Lodgy, Sandero
- Nissan Kubistar, Primastar
- Opel Arena, Movano, Vivaro
- Renault Avantime, Clio, Espace, Fluence, Kangoo, Laguna, Megane, Modus, Rapid, Safrane, Scenic, Thalia, Twingo, R5, R9, R11, R19, R21, R25, Trafic, Master



26387L 124,50 EUR*

SW STAHL MOTOR-EINSTELLWERKZEUGSATZ, MERCEDES/NISSAN/OPEL/RENAULT

Zum Arretieren der Nocken- und Kurbelwelle an 1.5, 1.9, 2.2 und 2.5 ltr. Renault Dieselmotoren
Passend für folgende Fahrzeuge:

- Mercedes A-Klasse W176, A-Klasse W177, B-Klasse W246, B-Klasse W247, CLA C117, CLA C118, GLA X156, Citan W415, Citan W420
- Nissan Almera, Cube, Juke, Kubistar, Micra, Note, Primera, Qashgai, Tiida, Interstar, Evalia, NV200, Primastar, NV250
- Opel Movano, Vivaro
- Renault Avantime, Captur, Clio, Espace, Fluence, Kadjar, Kangoo, Laguna, Megane, Modus, Scenic, Thalia, Twingo, Vel Satis, Trafic, Master



26376L 79,50 EUR*

SW STAHL MOTOR-EINSTELLWERKZEUGSATZ, ALFA/FIAT/FORD/LANCIA

Beinhaltet die wichtigsten Werkzeuge für Reparaturarbeiten an Alfa Romeo, Fiat, Ford und Lancia Motoren mit 1.2 und 1.4 ltr. 8-Ventil Benzinmotoren.

Passend für folgende Fahrzeuge:

- Alfa Romeo Mito 11-18
- Fiat New 500 07-, Doblo/Cargo 05-10, Fiorino 08-, Qubo 09-, Grande Punto 07-12, Idea 04-12, Linea 07-11, Panda 09-12 und Grande Punto 05-09, Punto Evo 09-11, Punto 12-18

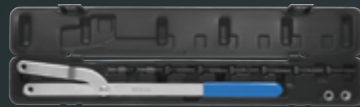


26358L 79,50 EUR*

SW STAHL NOCKENWELLEN-GEGENHALTER, UNIVERSAL

Ideal zum Lösen von Ketten- und Zahnriemenrädern an Einspritzpumpen, Nockenwelle, Kurbelwellen, etc.

- Verstellbar von 40 - 220 mm
- Mit 4 Paar Haltezapfen, Ø 6 -10 mm, 8 - 11 mm, 10 - 12 mm, 11 - 16 mm



10577L 39,50 EUR*

SW STAHL MOTOR-EINSTELLWERKZEUGSATZ, FIAT/IVECO

Beinhaltet die wichtigsten Werkzeuge für Reparaturarbeiten an 2.3 und 2.8 ltr. Fiat und Iveco Motoren.

Passend für folgende Fahrzeuge:

- Fiat Ducato 01-06, Ducato 06-
- Iveco Daily III 99-06, Daily IV 06-11, Daily V 11-14, Daily VI 14-19



26359L 33,90 EUR*

SW STAHL HAARLINEAL

Zum Prüfen von Planflächen auf Ebenheit z.B. am Zylinderkopf oder Motorblock, 2 Seiten geschliffen, 630 mm lang



72305L 118,50 EUR*

SW STAHL WELLENDICHTRING MONTAGEWERKZEUGSATZ, VAG, 14-TEILIG

Geeignet für Wellendichtringe mit einem Innendurchmesser zwischen 32 mm und 38 mm. Auch für PTFE Wellendichtringe geeignet. Optimiert für Benzin- und Dieselmotoren von Audi, Ford, Seat, Skoda, VW.



94900L 118,50 EUR*

SW STAHL VENTILFEDER-MONTAGEWERKZEUGSATZ, 13-TEILIG

Komplett mit Druckluftadaptern für Zündkerzengewinde in M14 und M16, die den Wechsel von Ventilschaftdichtungen in eingebautem Zustand ermöglichen. Keile und Federn können von einer Person eingesetzt und entfernt werden.



08650L 90,50 EUR*

SW STAHL VENTILFEDER-SPANNAPPARAT, BIS 250 MM

Universell einsetzbar, ideal für Diesel- und großvolumige Benzinmotoren.

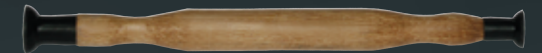
- Spannbereich bis 250 mm



41260L 46,50 EUR*

SW STAHL VENTIL-EINSCHLEIFER, 0-21 MM

mit Holzstiel



08701L 5,80 EUR*

SW STAHL VENTILSCHAFTDICHTUNGZANGE, 250 MM

Zum Entfernen der Ventilschaftdichtungen



08510L 11,80 EUR*

SW STAHL MONTAGEWERKZEUG FÜR WELLENDICHTRINGE MIT IMPULS-GEWERRAD, VAG

Zur fachgerechten und beschädigungsfreien Montage von Dichtflanschen mit Impuls-Gewerrad im Bereich der Kurbelwelle. Zu verwenden wie OE Nummer T50010.



26305L 153,90 EUR*

SW STAHL ZYLINDERHONGERÄT, 3-ARMIG, 32-90 MM

Zum Einsatz in elektrischen Bohrmaschinen, mit Honsegmenten 50 mm. Durch einstellbaren Druck keine Einschnitte im Zylinder.



41101L 14,00 EUR*

SW STAHL ZYLINDERHONGERÄT, 3-ARMIG, 51-178 MM

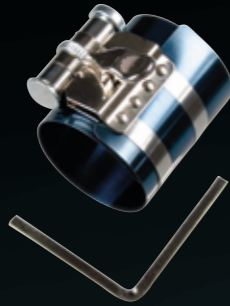
Zum Einsatz in elektrischen Bohrmaschinen, mit Honsegmenten 100 mm. Durch einstellbaren Druck keine Einschnitte im Zylinder.



41102L 21,00 EUR*

SW STAHL KOLBENRINGSPANNBAND, 53 - 125 MM

Passend für Kolben mit einem Durchmesser von 53 - 125 mm.



41222L 10,60 EUR*

SW STAHL KOLBENRINGSPANNBAND, 53 - 175 MM

Passend für Kolben mit einem Durchmesser von 53 - 175 mm.



41223L 11,80 EUR*

SW STAHL UNIVERSAL TANKGEBERSCHLÜSSEL, 89-170 MM

Zum beschädigungsfreien Lösen und Anziehen der Tankgeber Überwurfmutter am Kraftstofftank.

- Mit 3 Armen
- 16 mm Sechskant Antrieb
- Einstellbarer Durchmesser 89 mm -170 mm
- Gerändelte Arretierung ermöglicht eine genauere Einstellung der Arm-Position
- Universal anwendbar



26203L 29,50 EUR*

SW STAHL DIESEL ENTLÜFTUNGSSATZ MIT ADAPTERN, 15-TEILIG

Universell passend für Ford, Peugeot, Citroën, Opel, Fiat, Rover, Land Rover, Renault, etc.

- Zum Entlüften von Diesel-Kraftstoff-Systemen
- Direkte Verbindung ans Fahrzeug durch fahrzeugbezogene Adapter
- Einfache Kontrolle mittels durchsichtiger Schläuche
- Schnell und einfach in der Handhabung



24037L 189,50 EUR*

SW STAHL KRAFTSTOFFLEITUNGS-LÖSEZANGE

Für Leitungskupplungen am Kraftstofffilter, z.B. VW, Audi, Fiat, Mercedes, Opel. Mit der Zange kann die Verriegelung nach vorne (verriegeln) und nach hinten (entriegeln) geschoben werden.



61708L 15,70 EUR*

SW STAHL ZANGENSATZ FÜR KRAFTSTOFFLEITUNGSVERBINDER, 3-TEILIG

Zum Lösen von Kraftstoffleitungsverbindern bei VAG, Fiat, Ford, Opel, Peugeot, Renault und Citroën.



61715L 13,30 EUR*

SW STAHL SCHLAUCHKLEMMENZANGE, FÜR CLIC UND CLIC-R SCHELLEN

mit drehbaren und abgewinkelten Backen, zum Lösen und Verschließen der CLIC und CLIC-R Schellen an Kraftstoffleitungen, Antriebswellen usw.



45000L 28,90 EUR*

SW STAHL SCHLAUCHKLEMMENSATZ, 4-TEILIG

mit schwenkbarem Metallbügel, für Benzinschläuche und Kunststoffleitungen.



61720L 17,00 EUR*

SW STAHL LEITUNGSVERBINDER-LÖSESATZ, UNIVERSAL, 22-TEILIG

Zum Öffnen der Leitungskupplungen bei Klimaanlage, Kraftstoff-, Luft- und Ölleitungen mit Leitungsdurchmesser 5/16", 3/8", 1/2", 5/8", 3/4", 7/8". Universalsortiment - passend für alle gängigen Fahrzeuge.

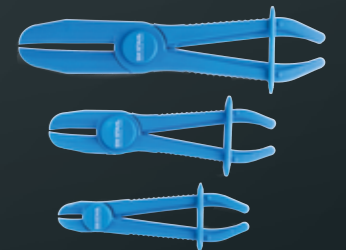


61717L 35,50 EUR*

SW STAHL SCHLAUCHKLEMMENZANGENSATZ, 3-TEILIG

z.B. für Brems-, Kraftstoff- und Kühlwasserleitungen, öl- und säurebeständig, mit Rasterschließung

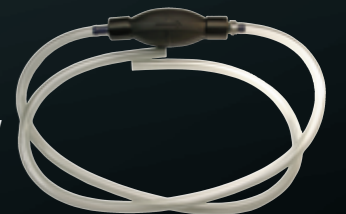
- 150 mm für Ø bis 15 mm
- 180 mm für Ø bis 30 mm
- 250 mm für Ø bis 60 mm



61705L 9,40 EUR*

SW STAHL UMFÜLLPUMPE, BENZIN- UND ÖLBESTÄNDIG

Umfüll- und Notpumpe für diverse Flüssigkeiten, benzin- und ölbeständig, Schlauchlänge ca. 2 m mit Rückschlagventil. Schlauchdurchmesser innen: 8 mm / außen: 12 mm



24005L 17,80 EUR*

SW STAHL UMFÜLLPUMPE, 500 CCM

Metallausführung, inklusive 2 Schläuchen zum Ansaugen und Abfließen, 500 cm³. Das Kugelventil trennt den Saug- und Druckhub klar. Verwendbar für:

- Benzin, Diesel, Heizöl
- Kühlmittel, Waschbenzin
- Bremsflüssigkeit und Öle
- Schlauchdurchmesser innen: 9 mm / außen: 12 mm
- Schläuche jeweils 1.150 mm lang



24025L 23,50 EUR*

SW STAHL MEHRZWECKPUMPE, 1 L

Zum Auffüllen von Flüssigkeiten z.B. Bremsflüssigkeit, Öl, Kraftstoff und Reinigungsmittel. Mit 500 mm Schlauch und Einfüllhaken für schwer erreichbare Stellen.



24002L 17,70 EUR*

SW STAHL WASSERPUMPEN-WERKZEUGSATZ, VW T5, 4-TEILIG

Zum Ausbau der Wasserpumpe bei 2.5 l 5-Zylinder TDI Motoren VW T5, Touareg. Zu verwenden wie VAG OE Nummer T10225.



26028L 50,90 EUR*

SW STAHL SCHLAUCHPUMPE

Zum Umfüllen von Wasser, Kraftstoff, etc. Kein manuelles Ansaugen. Durch Schütteln des Rückschlagventils wird die Flüssigkeit angesaugt.

- Innendurchmesser 13 mm
- Außendurchmesser 17 mm



24003L 9,50 EUR*

SW STAHL CO2 REAKTIONSFLÜSSIGKEIT, 300 ML

Für Co² Lecksucher 21050L.



21051L 22,50 EUR*

SW STAHL CO2-LECKSUCHER, 5-TEILIG

Zum schnellen Überprüfen des Motorkühlsystems bei einem Zylinderkopfschaden. Die Co² Gase bewirken die Verfärbung der Prüfflüssigkeit.

- Geeignet für Benzin-, Diesel- und Gasfahrzeuge!
- Verwendung mit Adaptern aus 21000L, 21030L und 21040L möglich



21050L 82,90 EUR*

SW STAHL UNIVERSAL-TRICHTER MIT FLEXIBLEM SCHLAUCH

NEW PRODUCT

- Einfüllhilfe mit einem Durchmesser von 25 bis 60 mm und einem ausziehbaren, flexiblen Schlauch
- Resistent gegenüber Benzin, Diesel, Öl, Reinigungsmitteln, Frostschutz- und Kältemitteln
- Passend für die meisten gängigen Kanister und Flaschen
- Perfekt für den Einsatz im Auto, Haushalt und Garten



07385L 4,60 EUR*

SW STAHL LÜFTER-NABENSCHLÜSSELSATZ, 11-TEILIG

Zum Gegenhalten der Viscokupplung. Ermöglicht dem Monteur, die Riemenscheibe der Wasserpumpe zu sichern, während gleichzeitig die Viscokupplung gelöst wird.



00125L 98,50 EUR*

SW STAHL KÜHLERABDRÜCKWERKZEUGKOFFER, 18-TEILIG

Komplett mit Pumpe, Temperaturmesser und Kühleradaptern für nahezu alle PKW und Nfz

- Messbereich 0 - 2,5 bar
- Druckverlustkontrolle über Manometer
- Prüfmöglichkeit von Verschlusskappen
- Druckprüfung des Kühlsystems



21000L 94,90 EUR*

SW STAHL KÜHLERABDRÜCKWERKZEUGKOFFER, 25-TEILIG

Komplett mit Pumpe, Temperaturmesser, Befüllarmatur und Kühleradaptern für nahezu alle PKW und Nfz

- Messbereich 0 - 2,5 bar
- Druckverlustkontrolle über Manometer
- Prüfmöglichkeit von Verschlusskappen
- Inkl. Vakuum-Befüllset



21030L 102,50 EUR*

SW STAHL KÜHLSYSTEM TEST- UND AUFFÜLLGERÄT

Zum problemlosen, luftblasenfreien Befüllen von Kühlsystemen bei gleichzeitiger Prüfung der Dichtigkeit.

- Universelle Ausführung mit Schnellkupplung
- Flexibler Befüllschlauch
- Manometer mit Gummischutz
- Mit Ventil zur Druckentlastung



21010L 63,90 EUR*

SW STAHL FÜLLKANNE, 2 L

Für Öl und Kühlflüssigkeit.

- Säure-, Öl- und Laugenbeständig
- Mit Gewinde am Ausgießer für Einfüllstutzen



07371L 11,90 EUR*

SW STAHL FÜLLKANNE, 4 L

Für Öl und Kühlflüssigkeit.

- Säure-, Öl- und Laugenbeständig
- Mit Gewinde am Ausgießer für Einfüllstutzen



07372L 17,70 EUR*

SW STAHL ÖLABLASSSCHRAUBEN-REPARATURSORTIMENT, M15 X 1,5

Komplett mit Feingewindebohrer sowie 5 neuen Übermaß-Ölablassschrauben und passenden Aluminiumdichtringen für Ölablassschrauben mit M14 Gewinde.



03010L 27,00 EUR*

SW STAHL ÖLABLASSSCHRAUBE MIT ALUDICHTUNG, M15 X 1,5

Übermaß-Ölablassschraube mit passendem Aluminiumdichtring



03011L 1,80 EUR*

SW STAHL AUFFANGWANNE, 16 L

Hochwertig und formstabil, zum Auffangen von Ölen, Kraftstoffen, Kühlflüssigkeiten und Scheibenwaschwasser.

- Innenmaße 560 x 410 x 80 mm



07376L 20,50 EUR*

SW STAHL AUFFANGWANNE, 40 L

Hochwertig und formstabil, zum Auffangen von Ölen, Kraftstoffen, Kühlflüssigkeiten und Scheibenwaschwasser.

- Innenmaße 800 x 520 x 100 mm



07377L 41,00 EUR*

SW STAHL AUFFANGWANNE, 16 L

Beständig gegen fast alle Lösungsmittel wie Säuren, Laugen, Alkohole, Öl, Benzin.

- Mit Ausgießer und Handgriffe
- Max. Temperatur 80°C
- Material: HDPE



07375L 15,90 EUR*

SW STAHL REFRAKTOMETER

Zur Prüfung der Batteriesäuredichte, des Frostschutzgehalts im Kühlwasser und Scheibenwaschwasser sowie von AdBlue® (AUS 32)



21550L 29,00 EUR*

SW STAHL SCHRAUBENDREHEINSATZ FÜR ÖLWANNENSCHRAUBEN, VAG

Zum fachgerechten Ein- und Ausbauen der Ölwanne und des Kühlmittelreglers.

Zu verwenden wie OE T10058 und U-40051.



03017L 10,90 EUR*

SW STAHL ÖLDIENST-STECKSCHLÜSSEL, 1/2", 8 MM, 10 MM

Für Ölablassschrauben mit Innenvierkant z.B. bei: Ford, Nissan, Mazda, Renault, Peugeot, Volvo etc.



03000SB 9,40 EUR*

SW STAHL ÖL-EINFÜLLTRICHTER SATZ, 7-TEILIG

Zum sauberen Einfüllen von Motoröl. Die enthaltene Winkelverlängerung ermöglicht das Einfüllen auch an schlecht erreichbaren Stellen.

- Trichtervolumen 1 Liter
- Winkelverlängerung
- 5 Aluminium Adapter für die gängigsten Fahrzeughersteller

Nicht zu verwenden bei W12 Motoren!



07362L 177,50 EUR*

SW STAHL ÖL-EINFÜLLTRICHTERSATZ, 15-TEILIG

NEW PRODUCT

- Zum sauberen, präzisen und umweltfreundlichen Befüllen
- Einfülltrichter mit tropffreier Dichtung
- Verhindert Ölverluste sowie Verschmutzungen am Motorblock oder Krümmer
- Mit schwenkbarem Winkelarm für schwer erreichbare Bereiche

- Inklusive passender Adapter für verschiedene Anwendungen
- Stabil und ohne Spiel am Motor montierbar
- Praktisches Stecksystem
- Gefertigt aus hochwertigem Spezialkunststoff



07387L 44,90 EUR*

SW STAHL ÖLABLASSSCHRAUBEN-REPARATURSORTIMENT, 18-TEILIG

Komplett mit Feingewindebohrer sowie je 5 neuen Übermaß-Ölablassschrauben und passenden Aluminiumdichtringen. Für Ölablassschrauben M14, M16 und M18



03020L 53,50 EUR*

SW STAHL ÖL-EINFÜLLTRICHTER SATZ, 3-TEILIG

Zum sauberen Einfüllen von Motoröl. Durch die dichte Verbindung mit der Einfüllöffnung wird kein Öl mehr ungewollt verschüttet.

- Trichtervolumen 1 Liter
- 2 Aluminium Adapter:
- Universal Bajonett-Adapter z.B. für VAG, BMW, Mercedes-Benz, Ford, etc.
- Bajonett-Adapter für neuere VAG Modelle, z.B. für Golf VII



07383L 106,50 EUR*

SW STAHL ÖLFILTERSCHLÜSSEL, FORD/PSA

Einfache, zeitsparende Demontage / Montage des durch das Dieselpartikelfilter-System schwer erreichbaren Filtergehäuses



08431L 17,70 EUR*

SW STAHL ÖLFILTERSPINNE, 69-130 MM

- 3-armig
- 10 mm (3/8") Innenvierkant
- Mit Adapter 12,5 mm (1/2") Innenvierkant bzw. 21 mm Außensechskant
- Passend für alle PKW-Ölfiler Ø 69 - 130 mm



08410L 17,70 EUR*

SW STAHL ÖLFILTERSCHLÜSSEL SORTIMENT, 23-TEILIG

Aus hochfestem Aluminium, mit 12,5 mm (1/2") Antrieb und 27 mm Außensechskant, inkl. Löseschlüssel.

- 1 Umschaltknarre 12,5 mm (1/2")
- 1 Ringschlüssel 27 mm
- 21 Ölfilterkappen: 65 mm x 14-kt. - 101 mm x 15-kt.



08450L 50,90 EUR*

SW STAHL FASSPUMPE

- Für Öl, Frostschutz, AdBlue®, etc. (nicht für Kraftstoffe)
- Passend für Fässer bis 200 Liter mit Gewindefaufnahme 2" NPT
- Pro Hub ca. 150 ml
- Teleskop Rohr ausziehbar von 450 bis 860 mm



24016L 28,50 EUR*

SW STAHL ÖLFILTERSCHLÜSSEL, 60-80 MM

Universell einsetzbar. Kann mittels Schraubenschlüssel wie auch mit einer 12,5 mm (1/2") Ratsche verwendet werden. Durch die stabile Selbstspannvorrichtung und den gezahnten Backen wird ein optimaler Halt und Kraftschluss erzielt.



08411L 18,70 EUR*

SW STAHL ÖLFILTERSCHLÜSSEL, 80-110 MM

Universell einsetzbar. Kann mittels Schraubenschlüssel wie auch mit einer 12,5 mm (1/2") Ratsche verwendet werden. Durch die stabile Selbstspannvorrichtung und den gezahnten Backen wird ein optimaler Halt und Kraftschluss erzielt.



08412L 31,90 EUR*

SW STAHL ABSAUGPUMPE ELEKTRISCH

Zum Absaugen von Diesel-, Heiz- oder Motoren-Öl.

- Betrieb über die 12V Autobatterie durch Krokodilklemmen
- Förderleistung Motoröl: 0,2 l/Min.
- Förderleistung Diesel-/Heizöl: ca. 70 l/h
- Absaugung durch das Führungsrohr des Ölmesstabschachtes per Ölabsaugsonde durchgehend mit 6 mm Durchmesser

Die Pumpe ist nicht geeignet zum Abpumpen von Wasser, Getriebeöl und leicht entzündlichen Flüssigkeiten.



08485L 27,50 EUR*

SW STAHL ABSAUGPUMPE, 9,5 L

Für Hand- oder Druckluftbetrieb mit 9,5 l Behälter, ideal für Bremsenentlüftung und Ölabsaugung, geeignet für den täglichen Werkstatteinsatz



24035L 169,50 EUR*

SW STAHL ÖLFILTERBANDSCHLÜSSEL, 460 MM

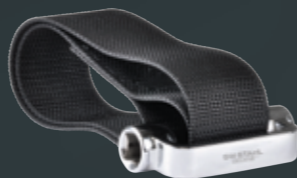
- Mit gummiertem Textilband
- Bandlänge ca. 460 mm



04000L 6,50 EUR*

SW STAHL NYLON ÖLFILTERBANDSCHLÜSSEL, 225 MM SPANNBEREICH

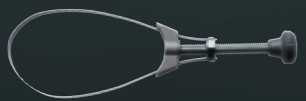
- Massive Ausführung
- Absolut abrutschsicher, auch an Ölfilter- und Lufttrocknerkartuschen
- Ca. 225 mm Spannereich
- Wahlweise mit 10 mm (3/8") oder 12,5 mm (1/2") Antrieb
- Rechts- und linksdrehend verwendbar



08320SB 23,50 EUR*

SW STAHL ÖLFILTERBANDSCHLÜSSEL, 65-105 MM

- Universal, mit Metallband
- Durchmesser von 65 - 105 mm



08425SB 10,30 EUR*

SW STAHL ÖLFILTERSCHLÜSSEL SORTIMENT, 30-TEILIG

- Aus Stahl
- Enthält 28 Kappen für nahezu alle Ölfilter plus einer Ölfilterspinne
- Je nach Größe haben die Kappen einen Antrieb von 10 mm (3/8") oder 12,5 mm (1/2") Antrieb plus einen Außensechskant

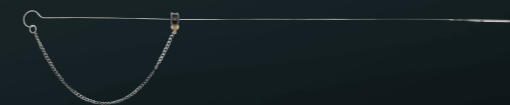


08460L 75,90 EUR*

SW STAHL ÖLMESSSTAB, VAG

Zur manuellen Kontrolle des Ölstands bei Audi und VW Fahrzeugen mit elektronischem Ölstandsensor.

- Hilfreich nach Tausch des Ölsensors oder bei der Kalibrierung der Anzeige im Fahrerdisplay.
- Vergleichbar mit T40178



03006L 18,10 EUR*

SW STAHL ÖLMESSSTÄBE, MERCEDES-BENZ, 4-TEILIG

Zum Messen des Motor- und Automatikgetriebeölstandes bei Mercedes-Benz Fahrzeugen.



03004L 31,90 EUR*



GETRIEBE | KUPPLUNG & ABGASANLAGE



SW STAHL ÖL-EINFÜLLADAPTER, AUDI

Speziell verwendbar zum Einfüllen von ATF-Öl in ein 7-Gang Doppelkupplungsgetriebe. Der Adapter kann mit dem Öl-Einfüllgerät 24032L verwendet werden.
Zu verwenden wie OE Nummer VAS 6617/12.



24038L 18,90 EUR*

SW STAHL ÖL-EINFÜLLSCHLAUCH, VAG, DSG/ AUTOMATIK

Für VAG DSG- und Automatik-Getriebe, mit Aufnahme zur Verschraubung direkt an der 1-Liter Ölflasche - zum kontrollierten Befüllen oder Nachfüllen von DSG Getrieben.



08475L 59,00 EUR*

SW STAHL MONTAGEHEBEL DSG MECHATRONIK, VAG

- zur Montage und Demontage der Mechatronik bei 7-Gang Doppelkupplungsgetrieben 0AM/OCG/OCW.
- Zu verwenden wie OE T10407.



26303L 16,20 EUR*

SW STAHL KUPPLUNGSZENTRIERWERKZEUGSATZ, 17-TEILIG

Universal, für Fahrzeuge mit Pilotlager.

- Zentrierbuchsen von 15,5 bis 26,6 mm
- Endbuchsen von 12,6 bis 21,6 mm



410113 27,90 EUR*

SW STAHL ÖL-EINFÜLLGERÄT, 7,5 L

Zum Befüllen von Getrieben und Differentialen.

- 7,5 l Ölbehälter
- Schlauchlänge 160 cm
- Besonders sauberes Arbeiten durch Rücklaufventil zur gezielten Rückführung überfüllten Öls in den Behälter.
- Pro Hub 0,07 l
- Incl. 8 Befülladapter



24032L 205,90 EUR*

SW STAHL KUPPLUNGSZENTRIERWERKZEUG, 2-TEILIG

Zur perfekten Zentrierung der Kupplungsscheibe bei Fahrzeugen mit Pilotlager.

- 15 - 18 mm
- 20 - 26,6 mm



410150L 47,50 EUR*

SW STAHL SAC-KUPPLUNGSWERKZEUG-SATZ, 32-TEILIG

Zum beschädigungsfreien und fachgerechten Aus- und Einbau von selbstnachstellenden Kupplungen mit 3- oder 4-Loch-Teilung. Ohne diesen Werkzeugsatz ist eine korrekte Montage und Demontage nahezu unmöglich!



410110L 355,50 EUR*

SW STAHL WERKZEUGSATZ FÜR DOPPELKUPPLUNGEN, VAG

Für den Ein- und Ausbau von Doppelkupplungen an VAG Fahrzeugen. Ermöglicht ein präzises und schnelles Arbeiten an der Kupplungseinheit bei Fahrzeugen mit 7-Gang DSG-Getrieben.



26172L 235,50 EUR*

SW STAHL RATSCHENROHRABSCHNEIDER, 28-64 MM

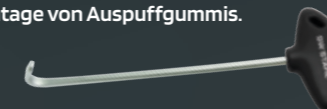
Für Auspuffrohre von ca. 28 - 64 mm Durchmesser, auch für Edelstahl geeignet. Sehr kraftsparend, da der Druck durch das Stellrad variiert werden kann.



10535L 106,50 EUR*

SW STAHL HAKENWERKZEUG, 200 MM

Für die beschädigungsfreie Montage von Auspuffgummis.

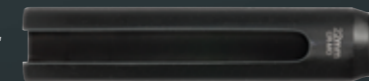


10520L 11,80 EUR*

SW STAHL SPEZIAL-STECKSCHLÜSSELEINSATZ, 1/2", 22 MM

Extra lange, geschlitzte Ausführung für tief sitzende Lambdasonden, passend für:

- BMW, Ford, Mercedes-Benz, Opel, VAG, u.a.



26026L 18,90 EUR*

SW STAHL LAMBDASENDENGEWINDE REPARATURSATZ, M18 X 1.5 MM, 8-TEILIG

Universell für alle Fahrzeuge, bestehend aus einem Lambdasondeneinsatz, HSS Spiralbohrer, Eindrehwerkzeug für die selbstschneidenden Reparaturhülsen und 5 Hülsen.

- Innengewinde M18 x 1.5 mm



26055L 70,90 EUR*

SW STAHL KETTENROHRABSCHNEIDER, EDELSTAHL, 35-85 MM

Für Edelstahlrohre 35 - 85 mm, leichteres Arbeiten durch automatische Spannvorrichtung.



10540L 94,90 EUR*

SW STAHL AUSDRÜCKZANGE AUSPUFFGUMMIS

- Erleichtert die Demontage der Aufhängegummis
- Durch 25° Öffnungswinkel ausreichend Platz
- Länge: 280 mm

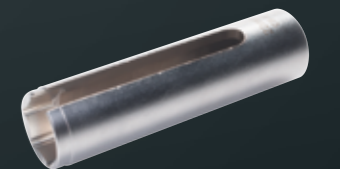


26003L 17,20 EUR*

SW STAHL LAMBDASENDEN STECKSCHLÜSSEL, FORD

- Schlüsselweite 22 mm, Länge 110 mm.
- Chrom- Vanadium
- Abgestufte Ausführung

Speziell zum Montieren von Lambdasonden mit integriertem Hitzeschutz, z.B. bei Ford.



26158L 17,70 EUR*

SW STAHL STECKSCHLÜSSELEINSÄTZE, OFFEN, 7-TEILIG

Spezielsortiment offener und geschlossener Steckschlüsseleinsätze für Lambdasonden und Thermoalter sowie für Diesel Einspritzdüsen ohne Beschädigung der Kraftstoff-Rücklaufrohrchen.



26045L 53,00 EUR*



FAHRWERK | ACHSEN



**SW STAHL SILENTLAGER-/
TRAGGELENKWERKZEUGSATZ, 56-TEILIG**

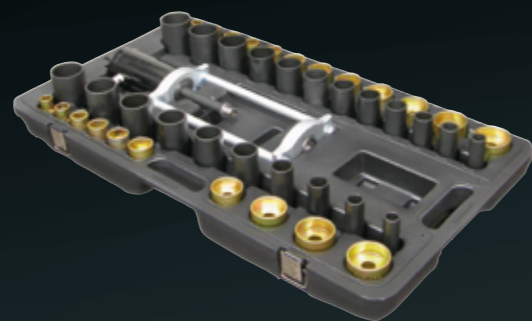
Zum Aus- und Einpressen von Traggelenken oder Silentlagern mit 10t Fett-Hydraulikspindel und vier verschiedenen Spindeln mit Druckmutter M10, M12, M14, M16. Zusätzl. mit Pressrahmen und Druckstücken in verschiedenen Größen. 44 Druckstücke mit einem Durchmesser von 26 x 18 mm bis 68 x 60 mm.



302102L 1184,50 EUR*

**SW STAHL SILENTLAGER-/
TRAGGELENKWERKZEUGSATZ, 46-TEILIG**

Zum Aus- und Einpressen von Traggelenken oder Silentlagern mit 18,2t Hydraulikzylinder, Pressrahmen und Druckstücken in verschiedenen Größen. 44 Druckstücke mit einem Durchmesser von 26 x 18 mm bis 68 x 60 mm und einer Länge von 40 mm und 100 mm.



302100L 1184,50 EUR*

SW STAHL SAUER ALUMINIUM HYDRAULIKFUSSPUMPE

- Aluminium Hydraulikfußpumpe
- Inkl. Glycerin gefülltes Manometer
- Inkl. Hochdruck-Hydraulikschlauch mit Schnellkupplung, 2,50 Meter Länge
- Max. Druck: 700 bar



80210100 549,90 EUR*

SW STAHL ZUG- / DRUCKHÜSENSATZ, 32-TEILIG

Zum Aus- und Einziehen von Gummibuchsen, Kugellagern, Dichtringen, etc. an PKW und NFZ.

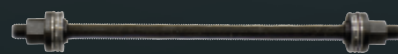
- Vier Spindeln in 350 mm Länge: M10, M12, M14 und M16
- Acht Druckmutter mit Lager: M10, M12, M14, M16
- 20 Druckstücke mit unterschiedlichen Abmessungen, geschlitzt zur Sichtkontrolle



10043L 201,50 EUR*

SW STAHL SPINDEL, M12, 350 MM

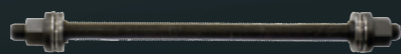
- Inkl. zwei Druckmutter
- Für Zug- und Druckhülzensatz 10043L



10043L-2 11,80 EUR*

SW STAHL SPINDEL, M14, 350 MM

- Inkl. zwei Druckmutter
- Für Zug- und Druckhülzensatz 10043L



10043L-3 11,80 EUR*

SW STAHL TRENNGABEL, 18 MM GABELÖFFNUNG

Zum Lösen von Spurstangenköpfen, Traggelenken oder Lenkstockhebeln.



10101L 14,10 EUR*

SW STAHL STEMMHEBELSATZ, 4-TEILIG

Stemmhebel für alle Anwendungen im LKW- und Landmaschinen Bereich. Mit Kunststoff-Softgriff, durchgehende Klinge und Schlagkappe. Ideal für Traggelenke, Lager sowie Trennarbeiten. Hochfeste Ausführung.

- 900 mm gerade
- 900 mm 45° abgewinkelt
- 600 mm 75° abgewinkelt
- 600 mm 90° abgewinkelt



10104L 112,50 EUR*

SW STAHL QUERLENKER HEBELWERKZEUG

Erleichtert das Herausziehen von Traggelenken aus dem Radlagergehäuse. Auch bei der Montage/Demontage von unter Vorspannung stehenden Querlenkern sehr hilfreich.



10048L 148,00 EUR*

SW STAHL TRAGGELENKWERKZEUG, 6-TEILIG

Zum Aus- und Einbau des äußeren Traggelenkes ohne Achsschenkel demontage für Mercedes-Benz E- / S- / SL-Klasse (W220/ W211/W230).



10009L 94,50 EUR*

SW STAHL TRENNGABELSATZ, 6-TEILIG

Mit drei unterschiedlichen Gabelgrößen, mit Schlag- und Druckluft-Meißelhammeraufnahme. Gabelöffnungen 18 mm, 25 mm, 28 mm

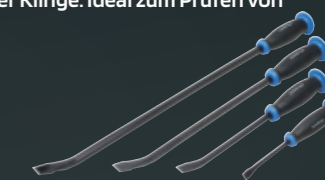


10100L 24,50 EUR*

SW STAHL TRENNHEBELSATZ, 4-TEILIG

Trennhebel für alle Anwendungen im Pkw und Lkw Bereich. Mit Kunststoffgriff und durchgehender Klinge. Ideal zum Prüfen von Traggelenken oder Gummilagern.

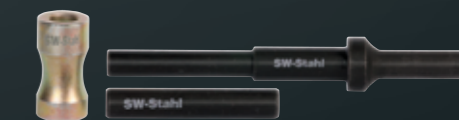
- 200 mm, 45° abgewinkelt
- 300 mm, 45° abgewinkelt
- 450 mm, 45° abgewinkelt
- 600 mm, 45° abgewinkelt



10105L 20,00 EUR*

**SW STAHL VIBRO-MEISSEL FÜR VAG
KLEMMSCHRAUBE, 3-TEILIG**

Zum Ausdrücken der Sicherungsschraube am oberen Querlenker des Radlagergehäuse-Federbeins. In Verbindung mit einem Vibro-Druckluftmeißel wird die Schraube mit Vibrationsschlägen durch den Alu-Achskörper gedrückt.



S3211-2 21,00 EUR*

**SW STAHL TRAGGELENKWERKZEUG, MERCEDES-
BENZ, 11-TEILIG**

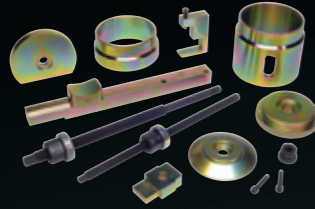
Zum Aus- und Einbau der äußeren Traggelenke ohne Achsschenkel demontage für Mercedes-Benz E- / S- / SL- / M-Klasse (W220/W211/W230/ W163/W164).



302402L 94,50 EUR*

SW STAHL DOPPEL-SILENTLAGER WERKZEUG, VAG

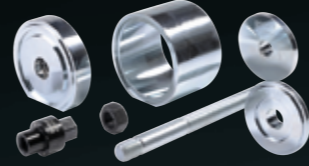
- Zum Wechseln des Silentlagers (Doppellager) im Alu-Motorträger
- Mechanischer Antrieb



302501L 296,00 EUR*

SW STAHL SAUER WERKZEUGSATZ VAG GUMMILAGER

Zum Aus- und Einbau der Kunststoff-/Aluminiumlager Ø 62 mm an der Konsole Aggregateträger Vorderachse (Konsole muß nicht ausgebaut werden).

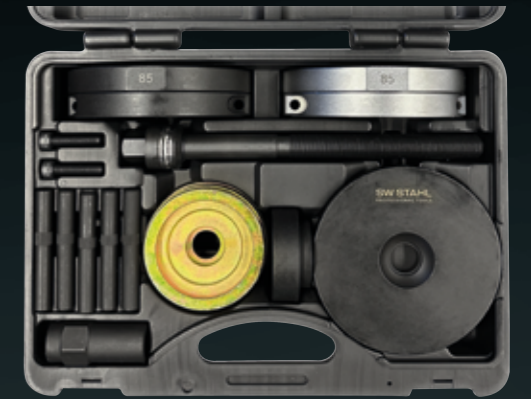


81110400 149,95 EUR*

SW STAHL KOMPAKTRADLAGER WERKZEUGSATZ, VW T5, 16-TEILIG

Zum beschädigungsfreien Ein- und Ausbau der Lager-/Nabeneinheiten mit 85 mm Durchmesser an Vorder- und Hinterachse bei:

- VW T5, 2003-2015
- VW T6, 2015-
- VW Touareg, 2002-2013

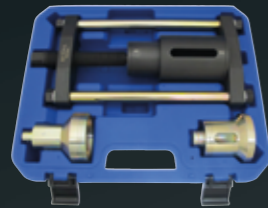


301051L 308,90 EUR*

SW STAHL WERKZEUGSATZ GUMMILAGER FORD, MAZDA, VOLVO

Zum Erneuern des Silentlagers im Längslenker:

- Hinterachse Längslenker
- Verbindung zwischen Längslenker und Karosserie
- Silentlager Durchmesser 60 mm



Passend für:

- Ford Focus I/II, C-Max, Kuga I
- Mazda 3, 5

302300L 272,50 EUR*

SW STAHL WERKZEUGSATZ GUMMILAGER BMW

Zum Wechseln der geschlitzten Gummilager im Hinterachsschenkel. Passend für:

- BMW 1er E87
- BMW 3er E90 E91 E92 E93



302307L 136,00 EUR*

SW STAHL ANTRIEBSWELLEN-AUSDRÜCKER, 98-130 MM

Zum Auspressen der Antriebswelle bei 4-, 5- und 6-Loch-Felgen.

- Lochkreis-Durchmesser 98 mm - 130 mm



302220L 296,00 EUR*

SW STAHL ANTRIEBSWELLEN ZUGHAMMER

Mit universellem Spannband zum Ausbau der Antriebswelle aus dem Getriebe



302204L 153,90 EUR*

SW STAHL WERKZEUGSATZ GUMMILAGER FORD/VOLVO

Zum Erneuern des Gummilagers im Längslenker:

- Hinterachse, Längslenker
- Verbindung zwischen Längslenker und Karosserie
- Gummilager mit Blechverbindungen
- Durchmesser 90 mm



302301L 248,50 EUR*

SW STAHL RADLAGER-WERKZEUGSATZ, 17-TEILIG

Radlagerwerkzeug für klassische Radlager

- Spindel M22 - 295 mm lang inkl. Drucklager und Druckmutter
- 9 Druckscheiben mit Durchmesser von 55,5 - 84 mm
- Glocke 83 mm Innen-Durchmesser
- Glocke 76 mm Innen-Durchmesser
- Ausdrückbolzen M12 und M14 x 1,5 mm

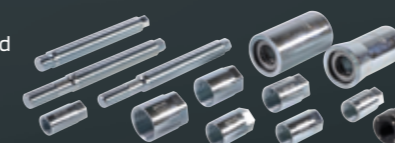


301030L 128,90 EUR*

SW STAHL SAUER WERKZEUGSATZ FÜR GELENKWELLEN, 13-TEILIG

Für das Einziehen von geklebten oder stramm sitzenden Gelenkwellen

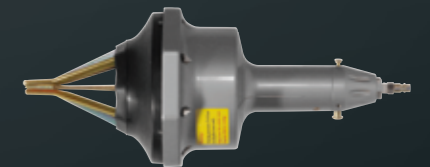
- Zughülsen M16, M18, M20, M22, M24, M27, M30
- Zugbolzen mit Außengewinde, M14 und M16



80220600 169,90 EUR*

SW STAHL ACHSMANSCHETTENSPREIZER, 25-110 MM

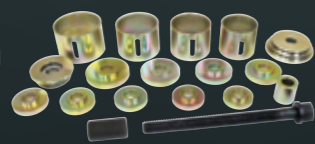
Zum Wechsel von Universalachsmanschetten - direkt am Fahrzeug. Geeignet für Gelenke mit einem Durchmesser von 25 - 110 mm.



10003L 94,90 EUR*

SW STAHL RADLAGERWERKZEUG

Zum Aus- und Einbau von klassischen Radlagern am Fahrzeug. Spindeldurchmesser 20mm. Inkl. 4 Glocken mit Innen-Durchmesser 68 - 77 - 81 - 91 mm und 9 Druckscheiben mit Durchmesser 45,5 - 59,5 - 61,5 - 64,5 - 66,5 - 71,5 - 73,5 - 78,5 - 87,5 mm.



302207L 296,00 EUR*

SW STAHL KOMPAKTRADLAGER WERKZEUGSATZ, VAG, 16-TEILIG

Inklusive Spindel und Drucklager, zum beschädigungsfreien Ein- und Ausbau der Lager-/Nabeneinheiten mit 72 mm Durchmesser



301050L 70,90 EUR*

SW STAHL ACHSMANSCHETTEN-SATZ, 4-TEILIG

Universal Achsmanschette, in drei Stufen gelenkseitig abgesetzt, 60 - 75 - 88 mm Durchmesser

- Durchmesser auf der Wellenseite ca. 22,3 mm
- Maximale Länge der Achsmanschette ca. 120 mm
- Mit zwei Befestigungsschellen für alle gängigen Achswellen und Gelenke geeignet



10441L 17,80 EUR*

SW STAHL ACHSMANSCHETTEN-SATZ, 4-TEILIG

Universal Achsmanschette, in drei Stufen gelenkseitig abgesetzt, 80 - 90 - 100 mm Durchmesser

- Durchmesser auf der Wellenseite ca. 29 mm
- Maximale Länge der Achsmanschette ca. 128 mm
- Mit zwei Befestigungsschellen für alle gängigen Achswellen und Gelenke geeignet



10440L 21,50 EUR*

SW STAHL ACHSMANSCHETTEN ZANGE, 3/8", 8-TEILIG

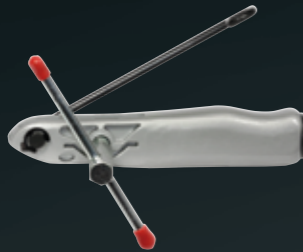
- Zur Montage von Edelstahlspannbändern mit vorgeschriebenem Drehmoment
- Gerade Spannbacken zum Spannen und parallelem Drücken der Ohrschellen
- 90° abgewinkelte Spannbacken zum **seitlichen** Spannen und parallelem Drücken der Ohrschellen
- Optimal für beengte Platzverhältnisse



61782L 59,00 EUR*

SW STAHL SCHLAUCHBAND-MONTIERGERÄT

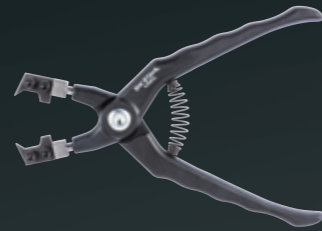
Für Endlos-Schlauchbänder - zum Spannen, Festziehen und Schneiden.



61740L 38,90 EUR*

SW STAHL ACHSMANSCHETTEN-ZANGE, FÜR STUFENLOSE SCHELLEN

Für stufen- und ohrenlose Spannschellen z.B. bei VAG, BMW, Mercedes-Benz und Toyota.



41461L 18,90 EUR*

SW STAHL SPURSTANGENGELLENKWERKZEUG, 33-41 MM

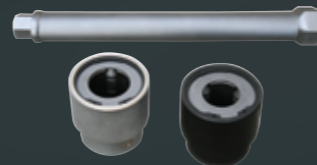
Universal, zur schnellen und fachgerechten Demontage und Montage von Sechskant Spurstangenaxialgelenken mit 33 - 41 mm Durchmesser ohne Ausbau des Lenkgetriebes direkt am Fahrzeug.



10117L 36,90 EUR*

SW STAHL SPURSTANGENGELLENKWERKZEUG, 3-TEILIG

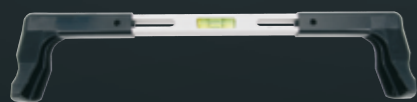
- Zum fachgerechten und schnellen Austausch von Spurstangenaxialgelenken an PKW und Leicht-LKW
- Für Spurstangenköpfe mit Ø 32 - 42 mm



10116L 307,90 EUR*

SW STAHL LENKRAD-WASSERWAAGE, 400 MM

Zum exakten Ausrichten des Lenkrades während der Achsvermessung sowie bei Arbeiten im Bereich der Lenksäule



09533L 39,90 EUR*

SW STAHL SPURSTANGENWERKZEUG, 14-20 MM

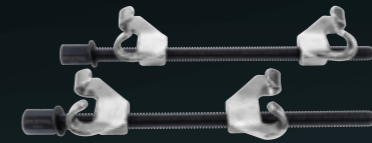
- Zum Lösen und Drehen schwergängiger Spurstangen mit optimaler Kraftübertragung
- Geeignet für Spurstangen von 14-20 mm Durchmesser
- Die breite Auflagefläche verhindert die Beschädigung der Spurstange
- Längenverstellbar von 100 - 260 mm.



10027L 71,00 EUR*

SW STAHL FEDERSPANNERSATZ, 2-TEILIG

Universal, zum Montieren und Demontieren von Schraubenfedern. Spannbereich 360 mm

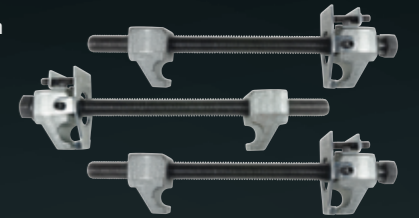


10255L 35,50 EUR*

SW STAHL FEDERSPANNERSATZ, 3-TEILIG

Universal, ermöglicht hundertprozentige Federabdeckung und somit größte Sicherheit.

- Spannbereich bis 240 mm
- Max. Belastung: 1,0 t



10250L 82,90 EUR*

SW STAHL TELESKOP-FEDERSPANNER, VAG, 9-TEILIG

Zum Spannen der Fahrwerksfeder in der Hinterachse besonders für Fahrzeuge mit sehr kleinen Zugangsbohrungen

- Federteller mit Durchmesser von 75-140 mm
- Spannweite von 95-220 mm / Spannkraft max. 1.600 kg
- Für Zugangsbohrungen ab 30 mm Durchmesser
- Kein Anstoßen der Spindel an der Karosserie
- Ausbau der Feder ohne Zerlegen der Achse



10212L 280,00 EUR*

SW STAHL TELESKOP-FEDERSPANNER, 80-119 MM

für Mercedes-Benz Fahrzeuge der Baureihen: 116 - 123 - 124 - 126 - 129 - 140 - 170 - 201 - 202 - 208 - 210.

Der Teleskopkörper lässt sich stufenlos auf die jeweilige Federlänge einstellen. Mit zwei Paar Spannschuhen für Federdurchmesser 80 - 119 mm und 89 - 141 mm.

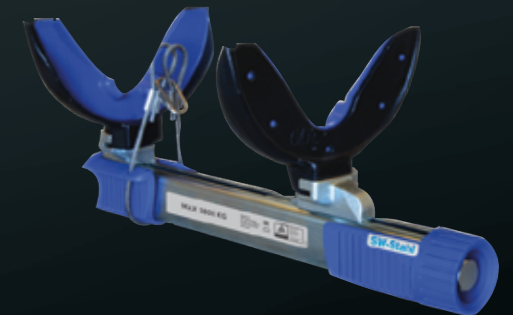


10210L 378,90 EUR*

SW STAHL FEDERSPANNERGERÄT, 5-TEILIG, SPANNSTÄRKE 1800 KG

Für McPherson Federbeine, zum schnellen und fachgerechten Aus- und Einbau der Fahrwerksfeder.

- Druckkraft max: 1.800 kg
- Tellerpaar für Federdurchmesser bis 120 mm
- Tellerpaar für Federdurchmesser bis 200 mm



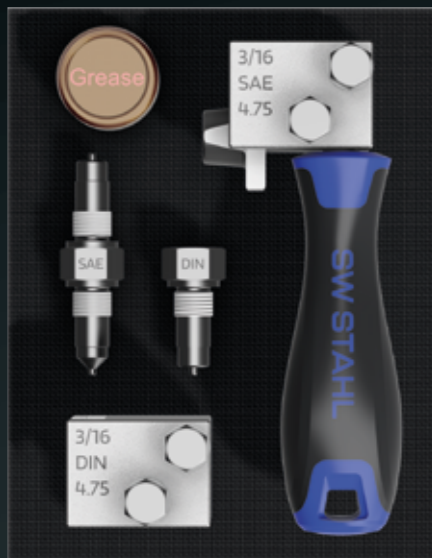
10207L 473,90 EUR*

SW STAHL BÖRDELGERÄT MECHANISCH,
6-TEILIG

NEW
PRODUCT

- Für direktes Arbeiten am Fahrzeug geeignet
- Für Bremsleitungen aus Stahl, Aluminium, Kupfer und Messing mit 4,75 mm (3/16"), sowie für kunststoffummantelte Bremsleitungen
- Geeignet für Konvex- und Doppelbördelung nach SAE und DIN
- Inkl. Bördelfett

EINGETR. GEBRAUCHS-
MUSTERSCHUTZ



24532L 39,90 EUR*

SW STAHL BÖRDELGERÄT MIT
HYDRAULIK-SPINDEL, 16-TEILIG

NEW
PRODUCT

Bördelgerät mit Hydraulischer-Druckspindel mit einem
Pressdruck von bis zu 2 t

- Für direktes Arbeiten am Fahrzeug geeignet
- Spindel und Druckstücke mit Schnellkupplung für einfachen und schnellen Austausch
- Für Bremsleitungen aus Stahl, Aluminium, Kupfer und Messing mit 4,75 mm (3/16") - 5 mm - 6 mm (1/4"), sowie für kunststoffummantelte Bremsleitungen
- Geeignet für Konvex- und Doppelbördelung nach SAE und DIN
- Inkl. Zubehör
- Rohrabscneider 3-22 mm
- Innenentgrater
- Rohrbieger



24531L 149,90 EUR*

SW STAHL ACHSÖLWANNE FÜR LKW

Ideal geeignet zum Auffangen des Öls bei der Demontage von Achswellen. Temperaturbeständig von -40° bis +80°C. Durch die spezielle Form passt die Wanne in fast jede Felge der Antriebsachse.



10039L 17,70 EUR*

SW STAHL STOSSDÄMPFER WERKZEUGSATZ,
18-TEILIG

Zum fachgerechten Lösen und Festziehen der Stoßdämpfermutter am Federbein Domlager. Passend für alle gängigen Fahrzeuge.

- Offene Umschaltknarre mit 21 mm Zwölfkant Aufnahme
- 7 offene Sechskant- Einsätze 16 - 17 - 18 - 19 - 21 - 22 - 24 mm
- 10 Gegenhalter- Einsätze mit 12,5 mm (1/2") Aufnahme, 122 mm lang:
- Innensechskant 6 - 7 - 8 mm
- T-Profil T50
- Ovale Spezial-Einsätze 5x8 - 6x8 - 7,1x9,6 mm
- Außensechskant 7 - 8 - 9 mm



10365L 118,50 EUR*

SW STAHL RADKAPSEL-/ACHSMUTTERNSCHLÜSSEL,
80 MM X 65 MM, SCANIA

Für professionelle Reparaturen im NFZ Bereich.

- Spezialeinsatz
- Achtkant 80 mm Schlüsselweite
- 20mm (3/4") Antrieb
- 65 mm Arbeitstiefe



10068L 88,90 EUR*

SW STAHL RADKAPSEL-/ACHSMUTTERNSCHLÜSSEL,
111 MM X 45 MM, BPW 12 T

Für professionelle Reparaturen im NFZ Bereich.

- Spezialeinsatz 111 mm
- Sechskant Antrieb SW41
- 45 mm Arbeitstiefe

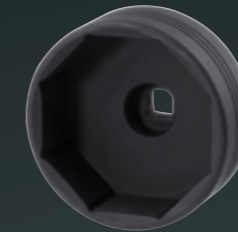


10065L 118,50 EUR*

SW STAHL RADKAPSEL-/ACHSMUTTERNSCHLÜSSEL,
3/4", VIERKANT, 100 MM, SCANIA

Für professionelle Reparaturen im NFZ Bereich.

- Spezialeinsatz
- Achtkant 100 mm Schlüsselweite
- 20mm (3/4") Antrieb



10072L 79,50 EUR*

SW STAHL RADKAPSEL-/ACHSMUTTERNSCHLÜSSEL,
3/4", ACHTKANT, 115 MM, VOLVO

Für professionelle Reparaturen im NFZ Bereich.

- Spezialeinsatz
- Achtkant 115 mm Schlüsselweite
- 20mm (3/4") Antrieb



10071L 88,90 EUR*

SW STAHL NUTMUTTERNSCHLÜSSEL, 3/4"

Nutmutternschlüssel mit festem Führungsrohr ø 49,0 mm erweiterbar auf ø 57,0 mm

- Zapfenzahl: 6
- Zapfenbreite: 10 mm
- Innen Ø Zapfen: 87 mm
- Innen Ø Schlüssel: 80 mm
- 20 mm (3/4") Antrieb



10332L 118,50 EUR*

SW STAHL BREMSKOLBENRÜCKDREHWERKZEUGSATZ,
3-TEILIG

Für WABCO- und Knorr-Scheibenbremsen an NFZ-Achsen von SAF und anderen Herstellern unter beengten Bedingungen.



37500L 35,50 EUR*

SW STAHL BREMSSEL SPEZIALEINSATZ, M9,
VIELZAHN

Für SAF und Knorr Sättel.



37002L 14,20 EUR*

SW STAHL IMPACT STECKSCHLÜSSELEINSATZ, 3/4",
E24 X 110 MM

Zur Montage der Radflanschschrauben M18 x 1.5 sowie beim Brems Scheibenwechsel an NFZ.



38000L 17,70 EUR*



KAROSSERIE



SW STAHL AUSGLASUNGSWERKZEUGSATZ, EINMANNBEDIENUNG

Zum Ausglasen von geklebten Front- und Heckscheiben ohne zweiten Mitarbeiter.

- Saugheber mit Rückholfeder und Aufnahme für Schnellkupplung
- Adapter mit Schnellkupplung für Schneiddraht
- Ziehgriff für Schneiddraht



40015L 189,50 EUR*

SW STAHL AUSGLASUNGSWERKZEUGSATZ, 7-TEILIG

Zum Ausglasen von geklebten Scheiben, bestehend aus:

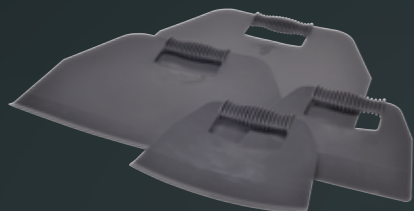
- Türverkleidungshebel
- Scheibentrennmesser
- Ausglasungsmesser mit Zugkordel
- Durchstechahle
- Griffpaar für Ausglasungsdraht
- Eine Rolle Draht



40002L 35,50 EUR*

SW STAHL SCHUTZABDECKUNGEN, 4-TEILIG

Zum Abdecken des Amaturenbretts und Verkleidungen beim Ausglasen von Frontscheiben. Jeweils zwei Abdeckungen in den Größen 450 x 300 mm und 270 x 200 mm



40019L 47,50 EUR*

SW STAHL PIANO-SCHNEIDDRAHT, GEDRILLT, 22,5 M

Gedrillte Ausführung, hochflexibel zum Trennen von breiten und harten Kleberaupen.



400022L 7,90 EUR*

SW STAHL LACKSCHICHTENMESSER, NICHEISENMETALLE

Universell einsetzbar zur Ermittlung der Lackdicke auf Eisen- und Nicht-Eisenmetallen z.B. zum Aufspüren von Unfallschäden.

- Digitalanzeige mit Beleuchtung
- Automatische Abschaltung
- Messrahmen „Stärke“: 0 bis 40 mm (0 bis 100 µm)



72375L 124,50 EUR*

SW STAHL WINDSCHUTZSCHEIBENSTÄNDER, 55 KG

Für Front- und Heckscheiben, Seitenscheiben, u.a.

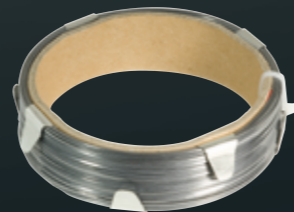
- 4 bewegliche Gummisauger ø 130 mm passen sich jeder Scheibenform an
- 55 kg Tragkraft
- Pulverbeschichtetes Stahlrohrgestell
- Zusammenklappbar
- 1.150 mm lang und max. 450 mm breit



20335L 82,90 EUR*

SW STAHL SCHNEIDDRAHT, 50 M

Rostfreier vierkant Ausglasungsdraht in Spitzenqualität mit Analysezertifikat, starke Schneidleistung bei gut zugänglichen Kleberaupen.



400021L 23,50 EUR*

SW STAHL GRIFFPAAR FÜR SCHEIBENDRAHT

Der Schneiddraht wird mittels Konus im Handgriff verklemt



40002L-3 12,50 EUR*

SW STAHL EINHAND-MINI-SAUGHEBER

Leicht zu bedienender Einhandsauger, perfekt geeignet für die Montage und Demontage von Spiegelgläsern und eingeklebten Dreieckscheiben.

- Praktische Einhandbedienung
- Zum Heben, Tragen und Halten
- 8 kg Traglast



40018L 15,00 EUR*

SW STAHL SAUGHEBER, 42 KG

Zum Ein- und Ausbau von geklebten Scheiben oder zum Transport anderer Produkte.

- Doppelsaugheber: max. Hebekraft ca. 85 kg
- Arbeitslast ca. 42 kg
- Sauger-Ø120 mm
- Bewegliche Köpfe



400000L 9,70 EUR*

SW STAHL FAHRZEUGSCHEIBEN MONTAGEGESTELL, 100 KG

Aluminium Gestell zur schnellen und einfachen Montage und Demontage größerer Fahrzeugscheiben.

- Mit 4 beweglichen Saugnapfen (ø 150 mm), Warnung bei Vakuumverlust
- Beweglichen Standfüßen zur komfortablen Ablage des Gestells
- Traglast 100 kg (Horizontal)



40017L 296,00 EUR*

SW STAHL SAUGHEBERSATZ, 2-TEILIG

Zum Ein- und Ausbau von geklebten Scheiben oder zum Transport anderer Produkte.

- Doppelsaugheber: max. Hebekraft ca. 85 kg
- Arbeitslast ca. 42 kg
- Sauger-Ø120 mm
- Bewegliche Köpfe
- Spannband: 5 m x 24 mm



40000L 35,50 EUR*

SW STAHL SCHEIBENWISCHERARM-ABZIEHERSATZ, 8-TEILIG

Ermöglicht den problemlosen Ausbau aller gängigen Wischerarme. Beste Einsatzmöglichkeiten bei korrodierten und festsitzenden Wischerarmen. Größtmöglicher Schutz für integrierte Wischerdüsen durch Gleithammertechnik.



10122L 118,50 EUR*

SW STAHL SCHEIBENWISCHERARM-ABZIEHER, VAG, 30-60 MM

Speziell für VAG Heckscheibenwischer.
■ Spannungsbereich 30-60 mm



10127L 24,00 EUR*

SW STAHL SCHEIBENWISCHERARM-ABZIEHER, 16-41 MM

Verhindert zuverlässig Beschädigungen an der Karosserie und am Scheibenwischerarm.

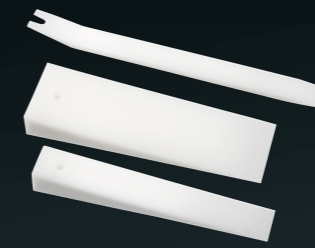
- 85 mm Bauhöhe
- Spannungsbereich 16 - 41 mm
- Innenmaß: 14,5 mm



10120L 35,50 EUR*

SW STAHL ZIERLEISTENKEILE, 3-TEILIG

Aus hochfestem Spezialkunststoff. Für Arbeiten an Zierleisten, Gummidichtungen, Armaturenbrett, Türverkleidung, Schaltern.



94800L 34,50 EUR*

SW STAHL MONTAGEKEILSATZ, 5-TEILIG

Aus hochfestem Spezialkunststoff. 160 - 200 mm lang



94890L 11,90 EUR*

SW STAHL SCHEIBENWISCHERARM-ABZIEHER, UNIVERSAL

Universell einsetzbar, extra kompakte und leichte Ausführung mit schmalen Sockel für beengte Raumverhältnisse.



10126L 10,30 EUR*

SW STAHL AIRBAG-WERKZEUGSATZ, 10-TEILIG

Zum Ausbau der Airbag-Einheiten sowie zur Montage/ Demontage der Airbag-Kissen bei VAG, BMW etc.



04403L 42,50 EUR*

SW STAHL MONTAGEKEILSATZ, 11-TEILIG

Aus glasfaserverstärktem Kunststoff. Zur beschädigungsfreien Montage und Demontage von Verkleidungsteilen, Kunststoffclips, Rückspiegelgläsern etc., auch an schwer erreichbaren Stellen



94807L 15,80 EUR*

SW STAHL CLIP-ENTFERNER-SATZ, 5-TEILIG

INOX - rostfreier Stahl mit 2-Komponenten Kunststoff-Griffen

- U-Form Hebel 13 mm (Innen 6,15 mm)
- U-Form Hebel 38 mm (Innen 8,2 mm)
- U-Form Hebel 38 mm, extra lang, gebogen (Innen 8,4 mm)
- V-Form Hebel 13 mm (Innen 1-4,4 mm)
- V-Form Hebel 38 mm (Innen 4-12,5 mm)



94845L 23,50 EUR*

SW STAHL KUNSTSTOFF REPARATURSET

Zur Behebung von Rissen oder ähnlichen Beschädigungen an Kunststoffteilen wie Stoßstangen, Abdeckungen, Verkleidungen u.a.



23060L 177,50 EUR*

SW STAHL EINPARKHILFE-SENSOREN EINBAUSATZ, 18-TEILIG

Zum Ersetzen defekter Halter für Parksensoren oder zum Stanzen von Löchern bei unvorbereiteten Kunststoffstoßstangen

- Stanzen: Durchmesser 18,2 mm, 18,6 mm und 26,0 mm
- 2 Fixierdorne
- Optimierte für VW, Audi, Seat und Skoda



23070L 414,50 EUR*

SW STAHL BEFESTIGUNGSCLIP SORTIMENT, UNIVERSAL, 192-TEILIG

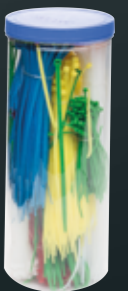
Das Sortiment enthält viele Clips für die Befestigung von zum Beispiel Schutzleisten, Zierleisten, Abdeckungen, etc.



S8033 19,50 EUR*

SW STAHL KABELBINDER-SORTIMENT, 1.200-TEILIG

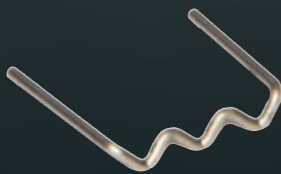
- 2,5 x 100 mm, je 100 x in rot, gelb, blau, grün und weiß
- 3,6 x 150 mm, je 100 x in schwarz und weiß
- 4,8 x 200 mm, je 100 x in rot, gelb, blau, grün und weiß



S8036 17,70 EUR*

SW STAHL REPARATURKLAMMERN, W-FORM, 100 STÜCK

Drahtdurchmesser 0,8 mm



23060L-2 13,20 EUR*

SW STAHL REPARATURKLAMMERN, U-FORM, 100 STÜCK

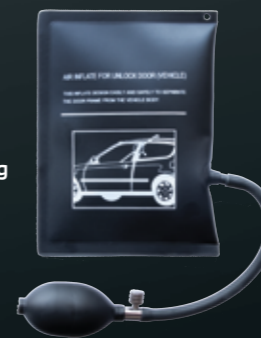
Drahtdurchmesser 0,8 mm



23060L-1 19,30 EUR*

SW STAHL TÜR-SPREIZKISSEN

Die Fahrzeugtür kann ohne Schäden an Lack und Karosserie einen Spalt geöffnet werden, um die meist metallischen Türöffner einzuführen. Auch geeignet zur Arbeitserleichterung beim Scheibenausglasen.



S3544 10,60 EUR*

SW STAHL SPREIZKISSEN-SORTIMENT, 5-TEILIG

- Maße:
- Viereck 160 x 160 mm
 - Rechteck 185 x 60 mm
 - Rechteck mit Rundung 185 x 43 mm
 - Nierenform 320 x 115 mm
 - Luftpumpe mit 450 mm Schlauch



S3547 57,00 EUR*

SW STAHL **ENTRIEGLUNGSWERKZEUG, VW**

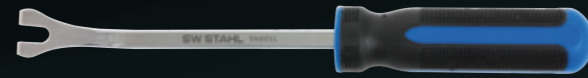
Zum schnellen und einfachen Ausbau von Dachhaltegriffen an Fahrzeugen der VAG- Gruppe. Zu verwenden wie OE Nummern T10517, T10518, T10518A



94811L 16,50 EUR*

SW STAHL **TÜRVERKLEIDUNGSLÖSER**

Universal einsetzbar für Türverkleidungen und andere Befestigungsclips



94805L 8,20 EUR*

SW STAHL **INNENRAUM-VERKLEIDUNGSLÖSESATZ, UNIVERSAL**

Zur schnellen und leichten Demontage von Innenverkleidungen. Universell einsetzbar.

- 3 verschiedene Größen: 4, 8 und 10 mm
- 2 verschiedene Längen: 235 mm und 495 mm
- 15 Grad abgewinkelt



94885L 23,50 EUR*

SW STAHL **TÜRGRIF-FDEMONTAGEWERKZEUG, VW/AUDI**

Zum schnellen und einfachen Lösen des schwer zugänglichen Verriegelungshakens beim Ausbau von Türgriffen ohne Schließzylinder. Zu verwenden wie OE-Nummer T10539.



04411SB 17,80 EUR*

SW STAHL **TELESKOP-AUFSTELLER, 540-1200 MM**

Durch Drehen des Teleskopelements stufenlos in jeder Position feststellbar. GummifüÙe an beiden Teleskopenden sorgen für einen festen, rutschsicheren Stand.



20505L 11,80 EUR*

SW STAHL **POLSTERZANGE, MIT 100 KLAMMERN**

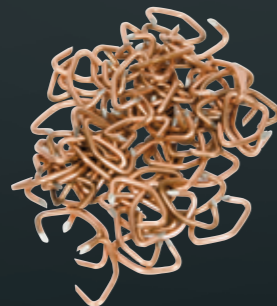
Zum professionellen Befestigen des Sitzbezuges am Sitzpolster z.B. beim Erneuern des Sitzbezuges oder des Polsters, der Airbag-Sensormatte (Beifahrersitz) oder der Sitzheizungsmatte.



94808L 47,50 EUR*

SW STAHL **POLSTERKLAMMERN, 100 STÜCK**

Bestandteil und Zubehör von 94808L.



94808L-1 15,30 EUR*

SW STAHL **BEFESTIGUNGSCLIP SORTIMENT, TESLA, 150-TEILIG**

Das Sortiment enthält viele Clips für die Befestigung von zum Beispiel Schutzleisten, Zierleisten, Abdeckungen, etc.

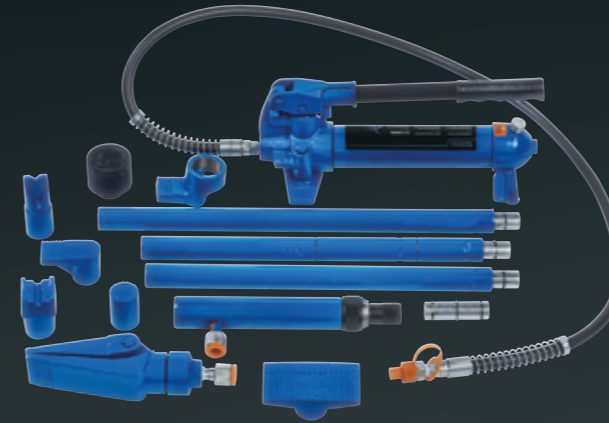


S8014 17,70 EUR*

SW STAHL **KAROSSERIE-RICHTSATZ, 4 T**

Zum Spreizen, Drücken, Klemmen von Karosserieteilen

- 4t Druckkraft
- Hydraulikzylinder mit Handpumpe
- 1,6 m Druckschlauch
- Verlängerungen von 5 - 50 cm
- Unterschiedlich geformte Aufsatzstücke



23040L 153,90 EUR*

SW STAHL **AUSBEULGARNITUR, 10-TEILIG**

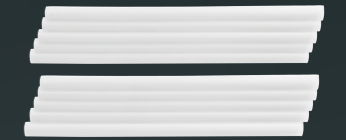
- Multigriff mit Schnellkupplung zum Wechseln der Einsätze
- 9 verschiedene Profile (rund, spitz und flach)
- Schlagspitzen gehärtet



23020L 82,90 EUR*

SW STAHL **SPEZIAL-KLEBESTICKS, 10 STÜCK**

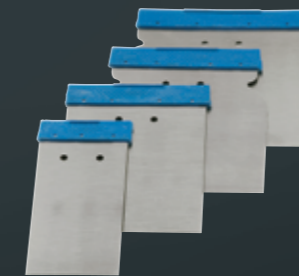
- Universell einsetzbar zum Kleben von Glas, Kunststoff, Leder, Metall, PVC
- hervorragende Klebeeigenschaften auf Karosserieblech z.B. zum Aufkleben von Ausziehpads
- extra lang 300 mm



23038L 12,20 EUR*

SW STAHL **JAPANSPACHELSETZ, 4-TEILIG**

- 50 mm
- 80 mm
- 100 mm
- 120 mm



91301L 3,00 EUR*

SW STAHL **JAPANSPACHELSETZ, 4-TEILIG**

- Kunststoff
- 50 mm
 - 80 mm
 - 100 mm
 - 120 mm



91302L 2,30 EUR*

SW STAHL **ÜBERSPANNUNGSSCHUTZ, 12 V**

Verhindert gefährliche Überspannungen z.B. bei Schweißarbeiten. Maximalbelastung 200 A.



32250L 85,90 EUR*

SW STAHL **TASCHEN GASBRENNER, BIS 1300°C**

Ideal zum schnellen Erhitzen, für Schrumpfschläuche, zum Löten etc.

- Einstellbare Flamme
- Piezo-Zündung
- Ein/Aus Schalter (mit Arretierungsfunktion)
- Arbeitstemperatur bis 800 °C



62065L 11,80 EUR*

SW STAHL ELEKTRO LÖTPISTOLE

- Mit Schuko-Stecker
- 230V
- 100 Watt
- Beleuchtung



62000SB 20,00 EUR*

SW STAHL LÖTKOLBEN, 3 MM SCHAFT

- Zur Verwendung mit Batterien
- In nur ca. 15 Sekunden einsatzbereit
- Zur schnellen und mobilen Reparatur von z.B. kalten Lötstellen
- 4,5V / 6W
- Durchmesser Schaft 3 mm / Spitze 0,7 mm.



61805SB 17,70 EUR*

SW STAHL LÖTFETT 50G, NACH DIN EN29454-1

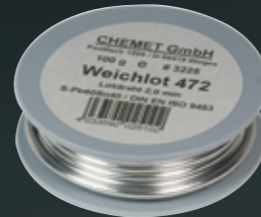
- Zum Weichlöten und Verzinnen



62050L 4,60 EUR*

SW STAHL LÖTDRAHT, 40% SN, 100G SPULE

- HS10 auf Spule, 2 mm Durchmesser
- 40 % SN, 60 % PB
- Flussmittelgefüllt



62010L 11,80 EUR*

SW STAHL LÖTDRAHT, 40% SN, 250G SPULE

- HS10 auf Spule, 2 mm Durchmesser
- 40 % SN, 60 % PB
- Flussmittelgefüllt



62011L 23,50 EUR*

SW STAHL LÖTDRAHT, 40% SN, 500G SPULE

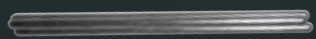
- HS10 auf Spule, 2 mm Durchmesser
- 40 % SN, 60 % PB
- Flussmittelgefüllt



62012L 47,50 EUR*

SW STAHL STANGENLÖTZINN, 40% SN, 1.000G

- In Dreikantstangen
- 11 x 11 x 11 mm
- Nach DIN EN 29453



62030L 53,00 EUR*

SW STAHL STANGENLÖTZINN, 25% SN, 1.000 G

- In Dreikantstangen
- 11 x 11 x 11 mm
- Nach DIN EN 29453



62035L 50,90 EUR*

SW STAHL SCHEREN-NIETZANGE, 500 MM

Für Aluminium- und Stahlnieten sowie Nietmuttern. Unentbehrlich bei Arbeiten an genieteten Fensterhebern, Lautsprechern, etc.



42760L 106,50 EUR*

SW STAHL LOCH- UND ABSETZZANGE, 5 MM

Mit drehbarem Kopf, zum Absetzen von Blechkanten und zum Lochen von Blechen beim Lochpunktschweißen.

- Lochdurchmesser: 5 mm
- Absetztiefe: 13 mm
- Backenbreite: 22 mm
- Max. Blechstärke: 1 mm



93000L 73,50 EUR*

SW STAHL DRUCKLUFT-KAROSSERIESÄGE, 235 MM

Für den Einsatz mit Stichsägeblättern. Zum Sägen verschiedener Werkstoffe wie Metall, Kunststoff, Gummi und Holz.

- Hubfrequenz: 9.000 U/min
- Baulänge: 235 mm
- Gewicht: 770 g
- Max. Schnittleistung: 1,2 mm



40008L 106,50 EUR*

SW STAHL KAROSSERIE-SÄGEBLATT, 24 ZÄHNE, 1 STÜCK

Zum Einsatz mit Druckluft Karosserie-Stichsägen

- Bi-Metall



70624L 1,80 EUR*

SW STAHL BLINDNIETZANGE, DREHBARER KOPF, 250 MM

Mit um 360° drehbarem Kopf, für Aluminiumnieten, mit 4 auswechselbaren Mundstücken.

- 2,4 - 3,0 - 4,0 - 4,8 mm



42750L 15,10 EUR*

SW STAHL ENDOSKOP, MIT SCHWENKSONDE, Ø 3,9 MM

Technische Details:

- Kameraobjektiv Ø 3,9 mm
- Sondenlänge 1,5 m
- Biegewinkel Sonde 210°
- Kamera Blickwinkel 80°
- Lichtquelle 6 LED's in Sonde
- Bildschirmgröße 4,3"
- Batterietyp Li-Ionen
- Akku 2600 mAh
- Arbeitstemperatur -10°C bis +70°C



32285L 411,90 EUR*

T B 8 0 0 0

DIE WORKSTATION DER EXTRAKLASSE



HIER FINDET DEIN
WERKZEUG SEINEN PLATZ



NEW
PRODUCT

SW STAHL PNEUMATISCHER FEDERSPANNER, 2.400 KG

Pneumatischer Hochleistungs-Federbeinspanner für Pkw und SUV

- Geeignet für alle Fahrzeugtypen, vom Kleinwagen bis zum Transporter
- Maximalabstand zwischen den Federhalterungen von bis zu 420 mm
- Bewegliche Arme passen sich exakt an die Feder Geometrie an und garantieren so exakt senkrechten Druck
- Die Spannarme rasten unter Belastung automatisch ein
- Sicherheitskäfig mit Schnappverschluss und automatischer Öffnung garantiert komfortables und sicheres Arbeiten
- Druckluft gesteuerte Vor- und Rückführung über Fußpedal
- Bis zu 2.400 kg Druckkraft durch 2 Zylinder mit je 150 mm Durchmesser
- Stabiler Rahmen mit gummierten Füßen für sicheren Stand
- Einfach im Handling durch integrierte Rollen auf der Rückseite
- Praktische Ablage auf der Geräte- Oberseite
- Zwei Federteller für rechts gedrehte Federn (für Federn mit $\varnothing 78 - \varnothing 130$ mm und $\varnothing 105 - \varnothing 187$ mm)
- Ein Federbeinhalter
- Inklusive Druckluft-Stecknippel DN 7,2

Technische Daten

- Hub: 420 mm
- Zylinder: $\varnothing 150$ mm
- Druck: 6 - 9 Bar
- Druckkraft bei 6 Bar: 1470 kg
- Druckkraft bei 9 Bar: 2400 kg
- Federdurchmesser: 78 - 187 mm
- Anschluss: Druckluft-Stecknippel DN 7,2



10228L

1399,90 EUR*

ART.:SPEZIAL2601