

Die neuen SAUER Werkstattwagen

Bestückte Sets Made in Germany

Neuheit 2018



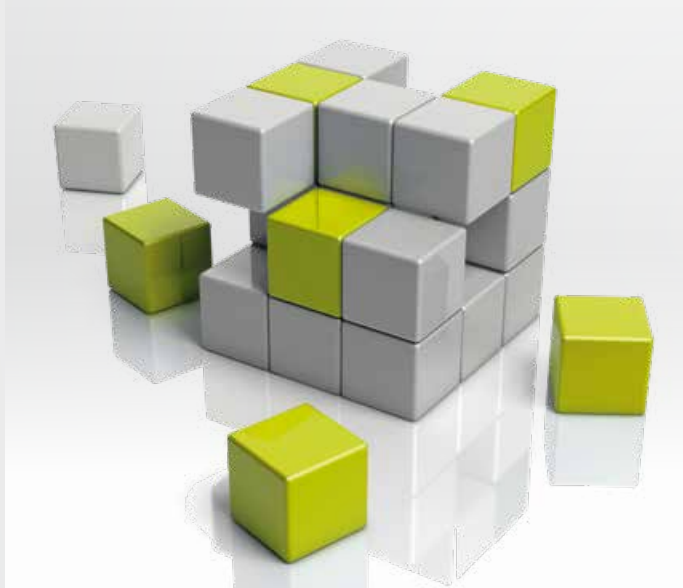
Gutes Werkzeug perfektioniert

Oft sind es die kleinen Details, die ein gutes von einem perfekten Werkzeug unterscheiden.

Baukastensystem:

Das SAUER Werkzeug ist als Baukastensystem konstruiert, d.h., die Sätze sind untereinander kombinierbar. Basissätze können leicht und schnell mit weiterem Spezialwerkzeug erweitert werden.

- ◆ Viele Kombinationsmöglichkeiten
- ◆ Jederzeit erweiterbar
- ◆ Jedes Bauteil auch einzeln bestellbar



Material und Fertigung:

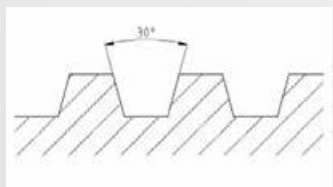
Wir verwenden 42CrMo4 Stahl für alle Verbindungselemente, Druck- und Stützhülsen, Verschraubungen und Flansche. Die überwiegend in Deutschland gefertigten Bauteile stehen für Qualität und dauerhafte Haltbarkeit.

- ◆ Hohe Zugfestigkeit
- ◆ Passgenaue Fertigung
- ◆ Geringe Toleranzen



Gewinde:

Mechanisch betriebene Spindeln von SAUER sind mit einem ISO-Trapezgewinde nach DIN 103 gefertigt. Trapezgewinde können gegenüber herkömmlichen Spitzgewinden (z.B. metrisches Gewinde) durch eine deutlich höhere Axialkraft überzeugen.



Trapezgewinde



- ◆ Optimal zur Übertragung von Bewegungen
- ◆ Hohe Axial-Zugkraft
- ◆ Verschleißarm

Gewicht:

Durch den Einsatz von hochfestem Aluminium in Kombination mit legiertem Stahl konnte SAUER das Gewicht der neuen Hydraulikzylinder und der neuen Fußpumpe gegenüber herkömmlichen Werkzeugen um bis zu 50 % verringern.

- ◆ Ermüdungsfreies Arbeiten
- ◆ Leicht zu transportieren
- ◆ Ein-Mann Bedienung



Verpackungskonzept:

Perfektion über das Werkzeug hinaus. Mit dem einzigartigen SAUER Verpackungskonzept finden Sie Ihr Werkzeug schnell wieder. Alles komplett in einem Koffer oder einer Schublade geschützt in einer Schaumeinlage.



- ◆ Sortiert und schnell auffindbar
- ◆ Geschützt vor Beschädigungen
- ◆ Leicht zu transportieren

Magnetsystem:

Das SAUER Magnetsystem ist in vielen Werkzeugen integriert und hält die unterschiedlichen Komponenten sicher zusammen. Zuverlässig und verschleißfrei.

- ◆ Zuverlässig
- ◆ Verschleißfrei
- ◆ Innovativ



42Cr
Mo4

Stahl



20 t



Eine gute Idee – bestückte SAUER

Das Basis-Sortiment – 80 1 55000

SAUER Werkstattwagen in der Grundaussstattung

Diese Ausstattungsvariante enthält alle notwendigen Werkzeuge für das mechanische Arbeiten an Achsteilen. Der Werkstattwagen enthält die folgenden Werkzeugeinlagen:

Made in Germany



- 80 1 50300 SAUER Antriebsspindeln und Muttern für mechanisches Arbeiten
- 80 1 50400 SAUER Radlagerwerkzeugsatz für konventionelle Radlager, \varnothing 60 – 90 mm
- 80 1 50700 SAUER Druckhülzensatz, 30 mm, \varnothing 30 – 90 mm
- 80 1 50800 SAUER Stützhülzensatz, 100/120 mm, \varnothing 38 – 98 mm
- 80 1 50000 SAUER Werkstattwagen mit 5 Schubladen

Basis-Sortiment

► 80 1 55000
4.993,50* €

Werkstattwagen

Basis-Sortiment mit Erweiterung Hydraulik – 80 1 55100

SAUER Werkstattwagen inkl. hydraulischem Grundwerkzeug

Der Artikel 80 1 55100 enthält gegenüber der Basisausstattung weitere Zug- und Druckspindeln für den Einsatz im SAUER Hydraulikzylinder und eine weitere Werkzeugeinlage mit dem SAUER Pressrahmen.

Made in Germany



- 80 1 50200 SAUER Antriebsspindeln und Muttern für mechanisches und hydraulisches Arbeiten
- 80 1 50400 SAUER Radlagerwerkzeugsatz für konventionelle Radlager, \varnothing 60 – 90 mm
- 80 1 50600 SAUER geschlossener Pressrahmen
- 80 1 50700 SAUER Druckhülzensatz, 30 mm, \varnothing 30 – 90 mm
- 80 1 50800 SAUER Stützhülzensatz, 100/120 mm, \varnothing 38 – 98 mm
- 80 1 50000 SAUER Werkstattwagen mit 5 Schubladen

Erweiterung Hydraulik

► 80 1 55100
5.997,00* €

Der Komplette – 80 1 55200

SAUER Werkstattwagen inkl. Hydraulikzylinder und Fußpumpe

In dem Satz 80 1 55200 wurden zusätzlich die extrem leichten SAUER Hydraulikzylinder und die hydraulische Fußpumpe ergänzt. Damit sind Sie perfekt für die meisten Arbeiten an Achsteilen ausgerüstet.

Made in Germany



- 80 1 50200 SAUER Antriebsspindeln und Muttern für mechanisches und hydraulisches Arbeiten
- 80 1 50400 SAUER Radlagerwerkzeugsatz für konventionelle Radlager, \varnothing 60 – 90 mm
- 80 1 50600 SAUER geschlossener Pressrahmen
- 80 1 50700 SAUER Druckhülzensatz, 30 mm, \varnothing 30 – 90 mm
- 80 1 50800 SAUER Stützhülzensatz, 100/120 mm, \varnothing 38 – 98 mm
- 80 1 50900 SAUER Hydraulikzylinder
- 80 1 51000 SAUER hydraulische Fußpumpe
- 80 1 50000 SAUER Werkstattwagen mit 5 Schubladen

Komplett

► 80 1 55200
7.162,50* €

Der Komplette mit Erweiterung Radnabe/ Zylinderhalter – 80 1 55300

SAUER Werkstattwagen komplett inkl. Radnabenwerkzeug

Der Werkstattwagen 80 1 55300 wurde erweitert um einen C-förmigen Pressbügel, den patentierten SAUER Zylinderhalter, einen 5 kg Gleithammer und einen Werkzeugsatz für die Demontage von Radnaben und Gelenkwellen.

Made in Germany



- 80 1 50100 SAUER Antriebsspindeln und Muttern für mechanisches und hydraulisches Arbeiten inkl. Gleithammer
- 80 1 50400 SAUER Radlagerwerkzeugsatz für konventionelle Radlager, \varnothing 60 – 90 mm
- 80 1 50500 SAUER Pressbügel plus Zylinderhalter
- 80 1 50600 SAUER geschlossener Pressrahmen
- 80 1 50700 SAUER Druckhülzensatz, 30 mm, \varnothing 30 – 90 mm
- 80 1 50800 SAUER Stützhülzensatz, 100/120 mm, \varnothing 38 – 98 mm
- 80 1 50900 SAUER Hydraulikzylinder
- 80 1 51000 SAUER hydraulische Fußpumpe
- 80 1 51100 SAUER Radnabenwerkzeugsatz
- 80 1 50000 SAUER Werkstattwagen mit 5 Schubladen

Erweiterung Radnabe/Zylinderhalter

► 80 1 55300
8.298,00* €

Die fahrende Werkbank

Platz satt, leicht zu händeln und eine dicke Holzplatte als Werkbank – das ist der neue SAUER Werkstattwagen. Mit seinen 5 Schubladen bietet er genügend Platz für das SAUER Spezialwerkzeug und ist dank einer 40 mm

starken Multiplex Holzplatte gleichzeitig als Werkbank nutzbar. Die großen Schubladen sind teilweise mit doppelten Auszügen ausgestattet und bieten jeweils eine Tragkraft von 50 kg.

80 1 50000 – SAUER Werkstattwagen mit 5 Schubladen

- ◆ Schubladen Vollauszug, kugelgelagert
- ◆ Zentral abschließbar
- ◆ Mit 40 mm Multiplex-Werkbank
- ◆ Kunststoff-Kantenschutz
- ◆ Inkl. Abfallbehälter und Sprühdosenhalter
- ◆ 2 Lenkrollen, 2 Räder außenliegend

- ◆ Werkstattwagen Maße:
LxBxH: 1010 x 520 x 1045 mm
- ◆ Gewicht: 89 kg

- ◆ Schubladen-Innenmaße: 815 x 395 mm
- ◆ Höhe 1. - 3. Schublade: 110 mm
- ◆ Höhe 4. und 5. Schublade: 175 mm
- ◆ Schubladen-Tragkraft: 50 kg

▶ 80 1 50000
825,00* €



80 1 50100 – SAUER Werkzeugeinlage mit Antriebsspindeln und Muttern für mechanisches und hydraulisches Arbeiten, inkl. Gleithammer

Dieser Werkzeugsatz beinhaltet alle Antriebskomponenten, die für hydraulisches oder mechanisches Arbeiten an Achsteilen benötigt werden. Mit den beiliegenden Aufnahme- und Gewindeadaptern sind die Werkzeuge untereinander kompatibel und können für alle weiteren

SAUER Werkzeugsätze verwendet werden. Praktisch sind auch die enthaltenen Ringmaulschlüssel, da die Arbeit nicht vom Suchen in anderen Werkzeugkisten unterbrochen wird. Mit dem Gleithammer können unter anderem Radnaben ausgeschlagen werden.

55-teiliger Inhalt:

- ◆ Ringmaulschlüssel, SW 6, 7, 8, 10, 11, 14, 17, 19, 24, 30, 36 mm
- ◆ Gleithammer 630 mm mit 5 kg Schlaggewicht und Adapter auf 2 1/4" – 14 UNS
- ◆ Zugspindel 450 mm mit Mutter, für hydraulisches Ziehen, M10, M12, M14, M16, M20
- ◆ Druckspindel 450 mm, für hydraulisches Drücken
- ◆ Druckspindel 350 mm mit Muttern, für mechanisches Drücken, TR10, TR12, TR14, TR16, TR18
- ◆ Druckspindel 450 mm inkl. Aufnahmeadapter und Mutter, TR20
- ◆ Gewindeadapter TR20 auf M42 x 2,0
- ◆ Gewindeadapter TR20 auf 2 1/4" – 14 UNS
- ◆ Aufnahmeadapter für Hülsen, mit Wälzlager, für mechanisches Drücken
- ◆ Aufnahmeadapter für Hülsen, für hydraulisches Ziehen
- ◆ Druckdorn, 25 mm und 100 mm
- ◆ Schaumeinlage

▶ 80 1 50100
1.498,50* €



80 1 50200 – SAUER Werkzeugeinlage mit Antriebsspindeln und Muttern für mechanisches und hydraulisches Arbeiten, ohne Gleithammer

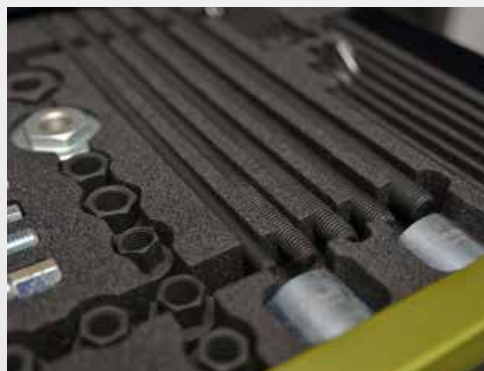
Dieser Werkzeugsatz beinhaltet alle Antriebskomponenten, die für hydraulisches oder mechanisches Arbeiten an Achsteilen benötigt werden. Mit den beiliegenden Aufnahme- und Gewindeadaptern sind die Werkzeuge untereinander kompatibel und können

für alle weiteren SAUER Werkzeugsätze verwendet werden. Praktisch sind auch die enthaltenen Ringmaulschlüssel, da die Arbeit nicht vom Suchen in anderen Werkzeugkisten unterbrochen wird. Der Satz kann mit dem Gleithammer 80 2 20200 aufgerüstet werden.

50-teiliger Inhalt:

- ◆ Ringmaulschlüssel, SW 6, 7, 8, 10, 11, 14, 17, 19, 24, 30, 36 mm
- ◆ Zugspindel 450 mm mit Mutter, für hydraulisches Ziehen, M10, M12, M14, M16, M20
- ◆ Druckspindel 450 mm, für hydraulisches Drücken
- ◆ Druckspindel 350 mm mit Muttern, für mechanisches Drücken, TR10, TR12, TR14, TR16, TR18
- ◆ Druckspindel 450 mm inkl. Aufnahmeadapter und Mutter, TR20
- ◆ Gewindeadapter TR20 auf M42 x 2,0
- ◆ Gewindeadapter TR20 auf 2 1/4" – 14 UNS
- ◆ Aufnahmeadapter für Hülsen, mit Wälzlager, für mechanisches Drücken
- ◆ Aufnahmeadapter für Hülsen, für hydraulisches Ziehen
- ◆ Druckdorn, 25 mm und 100 mm
- ◆ Schaumeinlage

► 80 1 50200
1.348,50* €



80 1 50300 – SAUER Werkzeugeinlage mit Antriebsspindeln und Muttern für mechanisches Arbeiten

Dieser Werkzeugsatz beinhaltet die grundlegenden Antriebskomponenten, die für mechanisches Arbeiten an Achsteilen benötigt werden. Die Spindeln und Muttern sind mit einem Trapezgewinde ausgestattet, um größere Kräfte übertragen zu können. Mit den beiliegenden Aufnahme- und Gewintheadaptern sind

die Werkzeuge untereinander kompatibel und können für alle weiteren SAUER Werkzeugsätze verwendet werden. Praktisch sind auch die enthaltenen Ringmaulschlüssel, da die Arbeit nicht vom Suchen in anderen Werkzeugkisten unterbrochen wird.

37-teiliger Inhalt:

- ◆ Ringmaulschlüssel, SW 6, 7, 8, 10, 11, 14, 17, 19, 24, 30, 36 mm
- ◆ Druckspindel 350 mm mit Muttern, für mechanisches Drücken, TR10, TR12, TR14, TR16, TR18
- ◆ Druckspindel 450 mm inkl. Aufnahmeadapter und Mutter, TR20
- ◆ Gewintheadapter TR20 auf M42 x 2,0
- ◆ Gewintheadapter TR20 auf 2 1/4" – 14 UNS
- ◆ Aufnahmeadapter für Hülsen, mit Wälzlager, für mechanisches Drücken
- ◆ Aufnahmeadapter für Hülsen, für hydraulisches Ziehen
- ◆ Druckdorn, 25 mm und 100 mm
- ◆ Schaumeinlage

▶ 80 1 50300
748,50* €



Die SAUER Druck- und Stützhülsen wurden aus 42CrMo4 Stahl aus dem vollen Material gedreht. Sie sind passgenau, langlebig und universell einsetzbar. Über die eingefrästen Sichtfenster in den Stützhülsen ist eine Kontrolle der Zug- oder Druckarbeit immer gegeben. Die Außenkanten sind minimal abgeschragt, so dass die Hülsen zuverlässig auf dem Rand aufliegen und dennoch kein Grat an der Hülse vorhanden ist.

80 1 50700 – SAUER Werkzeugeinlage Druckhülsen, ø 30 mm bis ø 90 mm, kurz

Inhalt:

Der Satz enthält 31 Druckhülsen ab einem Durchmesser von 22 x 30 mm (Innen ø/ Außen ø) und steigert sich in 2 mm Schritten bis zu einem Durchmesser von 82 x 90 mm.



► 80 1 50700

870,00* €



80 1 50800 – SAUER Werkzeugeinlage Stützhülsen, \varnothing 38 mm bis \varnothing 98 mm, lang

Inhalt:

Der Satz enthält 31 Stützhülsen ab einem Durchmesser von 30 x 38 mm (Innen \varnothing / Außen \varnothing) und steigert sich in 2 mm Schritten bis zu einem Durchmesser von 90 x 98 mm. Die Stützhülsen sind bis zu dem Durchmesser 70 x 78 mm 100 mm lang – danach 120 mm



► 80 1 50800
1.347,00* €



42Cr
Mo4

80 1 50600 – SAUER Werkzeugeinlage mit Pressrahmen

Der SAUER Pressrahmen ist extrem robust aus 42CrMo4 Stahl gefertigt und durch die schraubbaren Verbindungsstangen sehr schnell und einfach in der

Länge veränderbar. Die lichte Breite ist mit 130 mm auch für Druckstücke aus dem LKW-Bereich geeignet.

Inhalt:

- ◆ Pressrahmen 300 mm, Gewinde 1: 2 1/4" – 14 UNS, Gewinde 2: M42 x 2,0
- ◆ Aufnahme und Gewindehülse M42 x 2,0, mit SAUER Magnetsystem
- ◆ Verbindungsstangen 200 mm
- ◆ Verbindungsstangen 400 mm



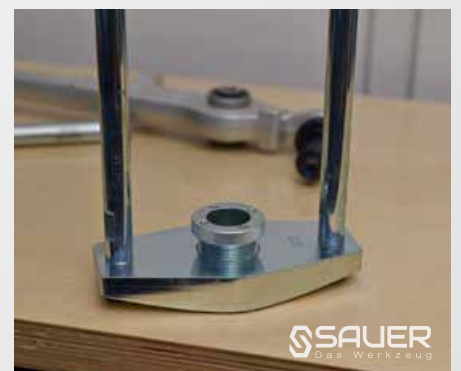
▶ 80 1 50600
403,50* €



SAUER
Das Werkzeug



SAUER
Das Werkzeug



SAUER
Das Werkzeug

80 1 50500 – SAUER Werkzeugeinlage mit Pressbügel und Zylinderhalter

Der SAUER Pressbügel ist für Arbeiten direkt am Fahrzeug konzipiert und kann sowohl mechanisch als auch hydraulisch betätigt werden.

Der SAUER Zylinderhalter nutzt das Aufnahmegewinde des Hydraulikzylinders als Befestigungspunkt für das Haltesystem. Damit ist der Zylinder frei von Klammern und kann trotz des montierten Haltesystems sicher

und ohne störende Bauteile vom Mechaniker gegriffen werden. Der Satz enthält ferner zusätzliche Aufnahmeadapter für den SAUER Pressrahmen und den SAUER Pressbügel. Halterohre für Getriebeheber mit einem Kolbenstangendurchmesser von 25 mm oder 36 mm können jederzeit nachgerüstet werden.

Inhalt:

- ◆ Pressbügel, lichte Weite 230 mm, 2x M42 x 2,0 Gewinde
- ◆ Zylinderhalter mit Halterohr \varnothing 30 mm
- ◆ Aufnahmeadapter für Hydraulikzylinder
- ◆ Aufnahmeadapter für Pressrahmen
- ◆ Aufnahmeadapter für Pressbügel

▶ 80 1 50500
479,25* €



80 1 50900 – SAUER Hydraulikzylinder, 20 t

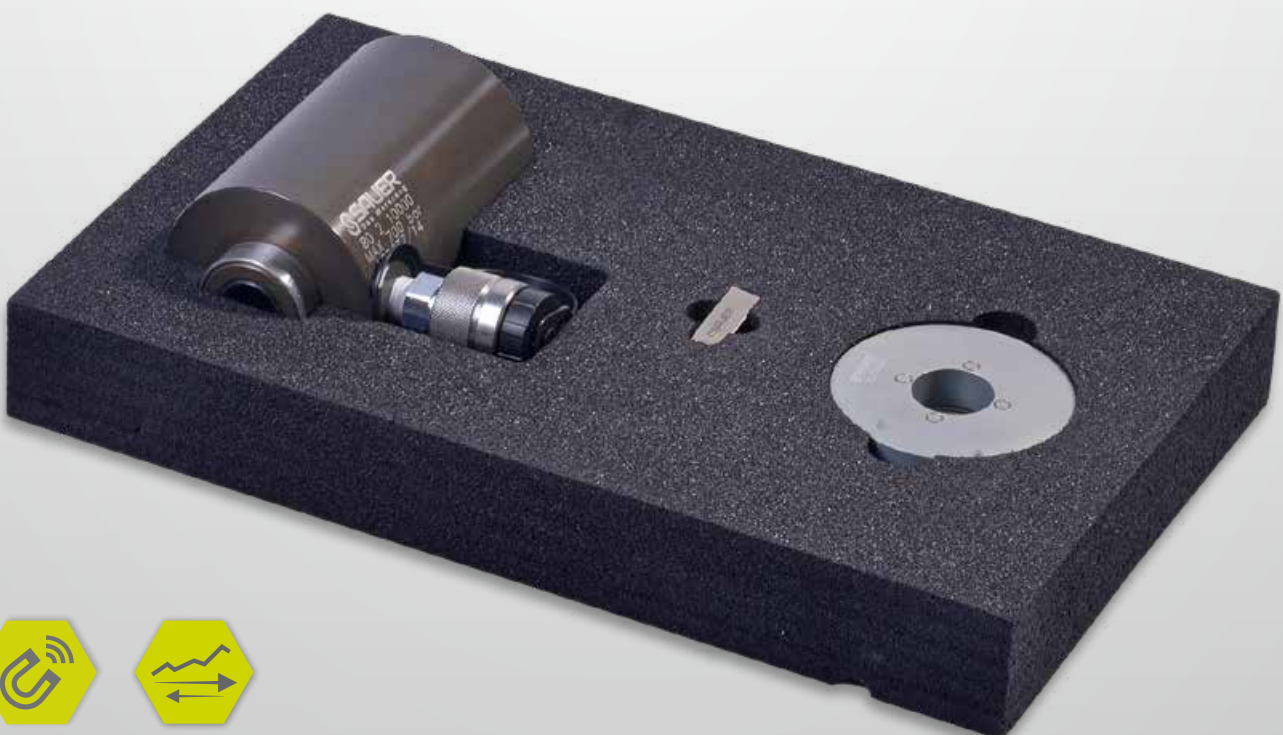
Der SAUER Hydraulikzylinder besteht durch seine Materialkombination aus Stahl und Aluminium. Der gerade mal 3,4 kg leichte Zylinder ist deutlich leichter als herkömmliche Hydraulikzylinder, bietet aber mit einer Kraft von 20 t. genügend Leistung für die meisten Arbeiten an Rad und Achse. Durch die sowohl auf der Druck- als auch auf der Zugseite angebrachten Gewinde ist der Zylinder schnell und einfach auswechselbar und passt in allen SAUER Werkzeugen.

Die beiliegende Adapterplatte wird auf der Druckseite des Zylinders aufgeschraubt und dient der Aufnahme der SAUER Druck- oder Stützhülsen. Das integrierte SAUER Magnetsystem hält die Hülsen zuverlässig fest. Das seitlich angebrachte Gewinde dient der Aufnahme eines Adapters aus dem Satz des Zylinderhalters.

Inhalt:

- ◆ Hydraulikzylinder, 20 t
- ◆ Adapterplatte zur Aufnahme von Druck- und Stützhülsen, mit Magnetsystem

▶ 80 1 50900
553,50* €



20 t

80 1 51000 – SAUER hydraulische Aluminium Fußpumpe, 700 bar

Kleine aber leistungsstarke Aluminium Fußpumpe zur Betätigung des SAUER Hydraulikzylinders inkl. Manometer und 2,50 Meter langem Hochdruck-

Hydraulikschlauch. Mit nur 5,5 kg Gewicht ist die SAUER Fußpumpe bei gleicher Leistung nur halb so schwer wie herkömmliche Fußpumpen.

Inhalt:

- ◆ Hydraulik Fußpumpe, 700 bar
- ◆ inkl. Manometer



▶ 80 1 51000
615,00* €



700 bar

80 1 51100 – SAUER Radnabenwerkzeugsatz

Dieses Radnabenwerkzeug bietet die Grundlage für das Ausziehen von Radnaben oder das Ausdrücken von festsitzenden oder geklebten Gelenkwellen. Die Verbindungsbolzen und die Lochscheibe bilden montiert die Basis für weiteres in dem SAUER

Werkstattwagen enthaltenes Werkzeug. Mit dem Gleithammer kann schnell und einfach die Radnabe ausgeschlagen werden. Eingeklebte Radnaben können mechanisch oder hydraulisch ausgepresst werden.

Inhalt:

- ◆ Lochscheibe für Radnaben mit Lochkreis 90 – 130 mm
- ◆ Für 3-/4-/5- und 6-Loch Radnaben
- ◆ Verbindungsbolzen Radnabe – Lochscheibe, für Radschrauben mit M12 x 1,25/M12 x 1,50/ M14 x 1,25/M14 x 1,5 Gewinde
- ◆ Verbindungsbolzen Radnabe – Lochscheibe, für Stehbolzen mit M12x1,25/M12x1,50/M14x1,5 Gewinde
- ◆ Mutter mit Flansch
- ◆ Gewintheadapter für SAUER Hydraulikzylinder
- ◆ Erweiterbar mit Lochscheibe 80 2 20302 für Radnaben mit Lochkreis 100 – 180 mm
- ◆ Weitere Verbindungsbolzen mit zusätzlichen Abmessungen erhältlich

▶ 80 1 51100
554,70* €



80 1 50400 – SAUER Radlagerwerkzeugsatz für konventionelle Radlager, \varnothing 60 – 90 mm

Radlagerwerkzeuge bestehen oft aus vielen Einzelteilen, die irgendwie ineinandergesteckt und dann positioniert werden müssen. Das SAUER Werkzeug macht damit Schluss, denn die Einzelteile werden verschraubt, so dass ein kompaktes zusammenhängendes Werkzeug entsteht.

Die Stützhülse weist einen Innendurchmesser von 100 mm auf. Damit können auch große Radlager ohne

Probleme montiert werden. Ferner existiert ein Sichtfenster, um den Fortschritt der Arbeiten kontrollieren zu können. Für eine optimale Abstützung am Radlagergehäuse kann der Durchmesser mit 5 Reduzierringen auf bis zu 70 mm verringert werden.

Die Druckringe sind ab einem Durchmesser von 65 mm einseitig abgeflacht, damit eventuell vorhandene ABS-Sensoren nicht ausgebaut werden müssen.

Inhalt:

- ◆ Stützhülse zur Aufnahme des Radlagers, \varnothing 100 mm
- ◆ Reduzierringe für die Stützhülse, \varnothing 70/75/80/85/90 mm
- ◆ Aufnahmeering für mechanischen und hydraulischen Antrieb
- ◆ 22 Stück Zentrierringe, \varnothing 25 – 56 mm
- ◆ 31 Stück Druckringe, \varnothing 60 – 90 mm



► 80 1 50400
1.347,00* €



SW-Stahl Katalogübersicht



Ihr Fachhändler